



รหัสทัวร์ : 2026-6742



ผิง เอ็นซือ

ล่องเรือชมแกรนด์แคนยอนผิงซาน มนต์ธรรมชาติแบบงามราตรี

เดินทาง

03 - 07 เม.ย. 69 25,888	02 - 06 พ.ค. 69 25,888	30 พ.ค. - 3 มิ.ย. 69 23,888
07 - 11 เม.ย. 69 26,888	04 - 08 พ.ค. 69 25,888	01 - 05 มิ.ย. 69 25,888
14 - 18 เม.ย. 69 26,888	08 - 12 พ.ค. 69 25,888	05 - 09 มิ.ย. 69 25,888
24 - 28 เม.ย. 69 25,888	15 - 19 พ.ค. 69 24,888	09 - 13 มิ.ย. 69 25,888
	26 - 30 พ.ค. 69 23,888	

ไฮไลท์

แกรนด์แคนยอนผิงซาน หมู่บ้านโบราณฉือซีไฮ่
รถไฟเหาะตุ๊ก หงหยาดัง อุทยานด่านสิงห์
นั่งรถไฟความเร็วสูง

ราคาเริ่มต้น
23,888

2UCKG-CZ003 | 5 วัน 3 คืน | 中国南方航空 CHINA SOUTHERN | ไมลงร้านช้อปปิ้ง | พักโรงแรม 4 ดาว

สอบถามจองโปรแกรมทัวร์นี้
คลิกเลย

ภาพประกอบใช้เพื่อการโฆษณาเท่านั้น



รหัสทัวร์ : 2026-6742

**บินตรงฉงชิ่ง เอินซือ รถไฟความเร็วสูง
ล่องเรือชมแกรนด์แคนยอนผิงชาน มหัศจรรย์หุบเขามรกต
5 วัน 3 คืน โดยสายการบินไชน่า เซาเทิร์น (CZ)**

โปรแกรมเดินทาง	เข้า	เที่ยง	ค่ำ	โรงแรมที่พัก
1 กรุงเทพฯ (สุวรรณภูมิ)			✈	
2 กรุงเทพฯ (สุวรรณภูมิ) – ฉงชิ่ง (สนามบินฉงชิ่งเจียงเป่ย์) (CZ2362: 00.30-05.00) เอินซือ (โดยรถไฟความเร็วสูง) – อุทยานด้านสิงห์ (ชื่อจื่อกวาน) - สะพานผืน - เซวียนอัน - สวนเขียนซานกั๋งสู๋ OPTIONAL TOUR: ล่องเรือแพมังกูร ท่านละ 250 หยวน	☉	☉	☉	XUAN'EN JINLING HOTEL หรือเทียบเท่าระดับ 4 ดาว ***มาตรฐานประเทศจีน***
3 แกรนด์แคนยอนผิงชาน (รวมล่องเรือไปกลับ) - เอินซือ - เมืองหนิงงาม	☉	☉	☉	ENSHI SHENGGELI GRAND HOTEL หรือเทียบเท่าระดับ 4 ดาว ***มาตรฐานประเทศจีน***
4 เอินซือ - ฉงชิ่ง (โดยรถไฟความเร็วสูง) - ถนนโบราณบันได 18 ชั้น - หมู่บ้านโบราณฉือชี่โซ่ว - หงหยาดัง OPTIONAL TOUR: ล่องเรือเหลียงเจียง ท่านละ 300 หยวน	☉	☉	☉	HOLIDAY INN EXPRESS CHONGQING JIANGBEI หรือเทียบเท่าระดับ 4 ดาว ***มาตรฐานประเทศจีน***
5 สถานีรถไฟทะเลตู่กิก - ถนนคนเดินเจียฟางเป่ย์ - ถนนสตรีท ฟู้ดส์ปาร์ก - ตรอกโบราณเซี่ยฮ่าวหลี่ - ฉงชิ่ง (สนามบินฉงชิ่ง เจียงเป่ย์) - กรุงเทพฯ (สุวรรณภูมิ) (CZ2361: 21.15- 23.30)	☉	X อิสระ	✈	

วันเดินทาง	ผู้ใหญ่และเด็ก พัก 2-3 ท่าน ท่านละ ** ไม่มีราคาเด็ก **	พักเดี่ยว เพิ่มท่านละ
03 – 07 เม.ย. 69	25,888. -	4,500. -
07 – 11 เม.ย. 69	26,888. -	4,500. -
14 – 18 เม.ย. 69	26,888. -	4,500. -
24 – 28 เม.ย. 69	25,888. -	4,500. -

สอบถามจองโปรแกรมทัวร์นี้
คลิกเลย



รหัสทัวร์ : 2026-6742

02 – 06 พ.ค. 69	25,888. -	4,500. -
04 – 08 พ.ค. 69	25,888. -	4,500. -
08 – 12 พ.ค. 69	25,888. -	4,500. -
15 – 19 พ.ค. 69	24,888. -	4,500. -
26 – 30 พ.ค. 69	23,888. -	4,500. -
30 พ.ค. – 3 มิ.ย. 69	23,888. -	4,500. -
01 – 05 มิ.ย. 69	25,888. -	4,500. -
05 – 09 มิ.ย. 69	25,888. -	4,500. -
09 – 13 มิ.ย. 69	25,888. -	4,500. -
ราคาทัวร์ข้างต้นยังไม่รวมค่าทิปมัคคุเทศน์ท้องถิ่นและคนขับรถ 2,000 บาท/ท่าน/ทริป เด็กทารกอายุต่ำกว่า 2 ขวบ ราคาท่านละ 8,900 บาท		

วันแรก	กรุงเทพฯ (สุวรรณภูมิ)
21.00 น.	<p>คณะเดินทางพร้อมกัน ณ สนามบินสุวรรณภูมิ อาคารผู้โดยสารระหว่างประเทศ (ขาออก) ชั้น 4 ประตู 10 ณ จุดนัดพบ ท่านจะได้รับการต้อนรับจากเจ้าหน้าที่ของบริษัทฯ ซึ่งจะคอยอำนวยความสะดวก จากนั้นนำท่านโหลดสัมภาระและรับตัวโดยสาร ณ คาน์เตอร์เช็คอินของ สายการบิน ไชน่า เซาเทิร์น (CZ) รวม น้ำหนักสัมภาระสำหรับโหลดใต้ท้องเครื่องบินให้ท่านละ 1 ใบ (น้ำหนักสูงสุด 20 กิโลกรัม)</p>
วันที่สอง	<p>กรุงเทพฯ (สุวรรณภูมิ) – ฉงชิ่ง (สนามบินฉงชิ่งเจียงเป่ย์) (CZ2362: 00.30-05.00) - เอ็นซือ (โดยรถไฟความเร็วสูง) – อุทยานด้านสิงห์ (ซีอิจื่อกวน) - สะพานผืน - เซวียนอัน - สวนเขียนชานกั๋งสูย</p> <p>OPTIONAL SHOW: ล่องเรือแพมั่งกร ท่านละ 250 หยวน</p>
00.30 น.	<p>ออกเดินทางจาก สนามบินสุวรรณภูมิ สู่ ฉงชิ่ง โดยสายการบิน ไชน่า เซาเทิร์น เที่ยวบินที่ CZ2362 ** ไม่มีอาหารบนเครื่อง **</p>
05.00 น.	<p>เดินทางถึง สนามบินฉงชิ่ง เจียงเป่ย์ เมืองฉงชิ่ง มหานครที่ถูกสร้างขึ้นโดยทำทลายทุกกฎเกณฑ์ของแรงโน้มถ่วงและภูมิศาสตร์ "เมืองภูเขา" ที่เติบโตและซ้อนทับกันเป็นชั้นๆ ตามภูเขาและริมแม่น้ำ จนได้รับสมญานามสมัยใหม่ว่าเป็น "มหานคร 3 มิติสุดมหัศจรรย์" เมืองที่ท่านจะรู้สึกเหมือนหลุดเข้าไปในฉากภาพยนตร์ไซไฟ ที่ซึ่งชั้น 1 ของตึกหนึ่งอาจเชื่อมต่อกับชั้น 20 ของตึกข้างๆ, ที่ที่ท่านจะได้เห็นรถไฟฟ้าวิ่งทะลุกลางตึกอพาร์ทเมนต์, และที่ที่ Google Maps อาจต้องยอมแพ้ให้กับความซับซ้อนของถนนหนทางที่สร้างทับกันไปมาถึง 5 ระดับ จากนั้นนำท่านผ่านชั้นตอนตรวจคนเข้าเมือง รับกระเป๋าสัมภาระแล้ว นำท่านออกเดินทางเข้ารับประทานอาหารเช้า</p>

สอบถามจองโปรแกรมทัวร์นี้
คลิกเลย



รหัสทัวร์ : 2026-6742

เช้า รับประทานอาหารเช้า แบบ BOX SET (แฮมเบอร์เกอร์ หรือ KFC) (มื้อที่ 1)

ข้อควรระวัง: เตรียมพร้อมก่อนขึ้นรถไฟในจีน

โปรดตรวจสอบสัมภาระติดตัวของท่านอย่างละเอียดอีกครั้งก่อนเข้าสถานี เพื่อความสะดวกและรวดเร็วในการผ่านจุดตรวจความปลอดภัย

ของมีคมและวัตถุอันตราย (Sharp & Dangerous Objects)



กรรไกรตัดเล็บ (Nail Clippers) มีดโกน (Razor) มีดพับ (Folding Knife)

วัตถุไวไฟและสเปรย์ (Flammable Objects & Aerosols)



ไฟแช็ก, ไม้ขีดไฟ (Lighter, Matches) สเปรย์หรือกระป๋องอัดแก๊สทุกชนิด

ของเหลวเกินกำหนด (Excess Liquids)



ของเหลว/แอลกอฮอล์เกิน 100 มิลลิลิตร

สถานีรถไฟในประเทศจีนมีมาตรการรักษาความปลอดภัยที่เข้มงวด หากเจ้าหน้าที่ตรวจพบสิ่งของต้องห้ามดังกล่าว จะถูกยึดโดยไม่มีข้อยกเว้น และไม่สามารถขอคืนได้ในทุกกรณี

นำท่านเดินทางสู่ **สถานีรถไฟฉงชิ่ง** เพื่อ **นั่งรถไฟความเร็วสูงสู่เมืองเฉินซือ** (ใช้เวลาเดินทางประมาณ 3 ชั่วโมง)

ข้อควรระวัง โปรดตรวจสอบสัมภาระติดตัวของท่านอย่างละเอียดอีกครั้งก่อนเข้าสถานี เพื่อความสะดวกและรวดเร็วในการผ่านจุดตรวจความปลอดภัย กรุณามงด่านวัตถุอันตราย ของมีคม และวัตถุไวไฟทุกชนิดติดตัว โดยเฉพาะอย่างยิ่ง: กรรไกรตัดเล็บ, มีดโกน, มีดพับ, ไฟแช็ก, ไม้ขีดไฟ สเปรย์หรือกระป๋องอัดแก๊สทุกชนิด (เช่น สเปรย์ฉีดผม, สเปรย์ระงับกลิ่นกาย) หรือของเหลวที่มีส่วนผสมของแอลกอฮอล์ ในปริมาณเกิน 100 มิลลิลิตร สถานีรถไฟในประเทศจีนมีมาตรการรักษาความปลอดภัยที่เข้มงวด หากเจ้าหน้าที่ตรวจพบสิ่งของต้องห้ามดังกล่าว จะถูกยึดโดยไม่มีข้อยกเว้น และไม่สามารถขอคืนได้ในทุกกรณี

กลางวัน รับประทานอาหารกลางวัน ณ **ภัตตาคาร (มื้อที่ 2)**

นำท่านเดินทางสู่ **อุทยานซีจื่อ หรือ ด่านประตูสิงห์** แห่งนครเฉินซือ ประดูสู่ขุนเขาที่ธรรมชาติเสกสรรคฤผาห้ำลูกให้มีรูปร่างตั้งราชสีห์ยืนหยัดเฝ้าหุบเขา สายน้ำมรกตไหลลดเคี้ยวเลียบหน้าผาสูงชัน สะท้อนแสงระยิบระยับบนสะพานลอยน้ำอันเลื่องชื่อ ราวกับพาท่านก้าวสู่เส้นทางในฝันที่อยู่กึ่งกลางระหว่างตำนานกับความจริง หนึ่งในไฮไลต์อันเลื่องชื่อของด่านราชสีห์ คือ สะพานลอยน้ำที่ทอดยาวกว่า 400 เมตร **สะพานระเบียงผิน** พาดผ่านผืนน้ำสีมรกตอันเงียบสงบ ที่นี่ไม่เพียงแต่เป็นเส้นทางให้ผู้คนเดินข้าม หากแต่ยังต้อนรับรถที่แล่นผ่านบนผืนน้ำได้อย่างน่าอัศจรรย์ ทุกครั้งที่ล้อหมุนลงบนสะพาน ผืนสะพานจะโคลงเคล้นเบา ๆ จนสายน้ำเบื้องล่างกระเพื่อมเกิดระลอกคลื่นนั้บร้อยเส้น ปรึ้วไหวเหมือนลายพู่กันที่ธรรมชาติวาดบนผืนน้ำใส ยามเย็นอยู่บนสะพาน ท่านจะสัมผัสได้ถึงความแปลกใหม่ ความรู้สึกเหมือนเดินอยู่ระหว่างฟ้าและน้ำ ราวกับก้าวเข้าสู่ฉากในภาพยนตร์ที่ไม่เคยเลือนหายจากความทรงจำ

สอบถามจองโปรแกรมทัวร์นี้
คลิกเลย



รหัสทัวร์ : 2026-6742



นำท่านเดินทางสู่ **เซวียนเอิน** (ระยะทาง 88 ก.ม. ใช้เวลาเดินทางประมาณ 1.5 ชั่วโมง) ท่ามกลางเทือกเขาที่ทอดตัวยาวสุดสายตาของเอินซือ มีเมืองเล็กๆ เมืองที่แม่น้ำสายเล็กคดเคี้ยวโอบล้อมและหมอกยามเช้าคลอเคลียบนสันเขา ราวกับผ้าคลุมไหล่ที่ธรรมชาติสวมให้เมืองทั้งเมือง ที่นี่คือจุดบรรจบของประวัติศาสตร์ วัฒนธรรม และวิถีชีวิตชนเผ่าภูเขาเจีย ถนนหินโบราณยังคงพาผู้คนสัญจรผ่าน ร้านน้ำชาเล็กๆ เปิดต้อนรับนักท่องเที่ยวด้วยรอยยิ้มจริงใจ ขณะที่เสียงหัวเราะของเด็ก ๆ ก้องสะท้อนตามตรอกซอกซอย บ้านเรือนไม้โบราณสลับกับสิ่งปลูกสร้างใหม่อย่างกลมกลืน สะท้อนว่าเซวียนเอิน ก้าวเดินไปข้างหน้าโดยไม่ทิ้งเงาของวันวาน



นำท่านเดินทางสู่ **สวนเซียนชานกงสุ่ย** เมืองจิตรกรรมกลางสายน้ำ เมื่อยามค่ำศิลปะคลุมผืนฟ้า แสงไฟระยิบระยับส่องลงบนลำน้ำกังสุ่ยที่ไหลทอดตัวโอบเมือง เผยโฉมเสมือนภาพวาดจีนโบราณที่มีชีวิต ศาลา

สอบถามจองโปรแกรมทัวร์นี้
คลิกเลย



รหัสทัวร์ : 2026-6742

และระเบียบไม้ทอดเรียงรายเชื่อมต่อกันด้วยสะพานโค้ง หลังคาขาวกำแพงดำสลักรับเงาไม้ที่สะท้อนเป็นเงาคู่ เสียงดนตรีดังประสานกับ น้ำพุดนตรีสีสันเจดจ้า ที่พริ้วไหวราวกับสายรุ้งพลิ้วต้นบนผืน ราวกับผู้มาเยือนกำลังเดินเล่นอยู่ในภาพวาดที่มีสีสันและเสียงดนตรีขับกล่อม เมื่อบวกกับการแสดงพื้นบ้านและมรดกภูมิปัญญาที่สืบสานจากบรรพชน บรรยากาศยามค่ำคืนในเซวียนเอนจึงสมบูรณ์ราวการหลอมรวมทั้งประวัติศาสตร์ วัฒนธรรม และธรรมชาติไว้ในฉากเดียว ****ไม่รวมค่าล่องเรือท่านละ 250 หยวน****



ค่ำ **รับประทานอาหารค่ำ ณ ภัตตาคาร (มื้อที่ 3)**

สมควรแก่เวลานำท่านเดินทางสู่ที่พัก

ที่พัก **XUAN'EN JINLING HOTEL หรือเทียบเท่าระดับ 4 ดาว (มาตรฐานประเทศจีน)**

วันที่สาม **แกรนด์แคนยอนผิงชาน (รวมล่องเรือไปกลับ) - เอนซือ - เมืองหนิงงาม**

เช้า **รับประทานอาหารเช้า ณ ห้องอาหารของโรงแรม (มื้อที่ 4)**

นำท่านเดินทางสู่ กระจกใสแห่งสวรรค์ **แกรนด์แคนยอนผิงชาน (ระยะทาง 126 ก.ม. ใช้เวลาเดินทาง ประมาณ 2.5 ชั่วโมง)** กลางขุนเขาแห่งเอนซือ ซ่อนอยู่หนึ่งในอัฒมณีที่ธรรมชาติสร้างไว้เพื่อทดสอบสายตาและหัวใจของนักเดินทาง ที่ถูกขนานนามว่า “แม่น้ำใสที่สุดในจีน” สายน้ำสีฟ้าใสบริสุทธิ์จนราวกับหายไป เมื่อเรือล่องบนผืนน้ำ จึงเกิดภาพลวงตาเหมือนเรือกำลังลอยอยู่บนอากาศ — ภาพที่ทำให้ผิงชานกลายเป็นหนึ่งในฉากธรรมชาติอันน่าพิศวงที่สุดในโลก ความงดงามของผิงชาน คือสองฝั่งหน้าผาหินสูงชัน สีเขียวเข้มสองฝั่งหุบเขา ยืนหยัดเสมือนกำแพงสวรรค์ที่โอบสายน้ำไว้ตรงกลาง ผืนน้ำสะท้อนเงาภูเขาและท้องฟ้าอย่างสมบูรณ์แบบจนยากจะแยกออกจากกัน ยามเย็น แสงอาทิตย์ตกทะเลผิงน้ำเป็นสีทองและชมพูดูจบทิวทัศน์แสนอ่อนหวาน

**** โปรแกรมนี้รวมค่าล่องเรือชมทัศนียภาพแกรนด์แคนยอนเรียบร้อยแล้ว อย่างไรก็ตาม ไม่รวมค่าบริการเรือเช่า สำหรับการถ่ายภาพส่วนบุคคล ซึ่งมีราคาเริ่มต้นตั้งแต่ 200-600 หยวน ทั้งนี้ขึ้นอยู่กับขนาดของเรือและประเภทแพ็คเกจที่เลือกใช้บริการ****

สอบถามจองโปรแกรมทัวร์นี้
คลิกเลย

ภาพประกอบใช้เพื่อการโฆษณาเท่านั้น



รหัสทัวร์ : 2026-6742

หมายเหตุ ในกรณีที่ "แกรนด์แคนยอนผิงชาน" ประกาศปิดให้เข้าชมในช่วงวันเดินทาง ทางบริษัทฯ ขอสงวนสิทธิ์ในการปรับเปลี่ยนรายการเป็นป่าหินชั่วปู้หยาและซดเซยค่าล่องเรือท่านละ 150 หยวน ทั้งนี้ขึ้นอยู่กับประกาศอย่างเป็นทางการของทางอุทยานฯ โดยอาจไม่มีการแจ้งให้ทราบล่วงหน้า)



กลางวัน รับประทานอาหารกลางวัน ณ ภัตตาคาร (มื้อที่ 5)

บ่าย สมควรแก่เวลานำท่านเดินทางกลับ เมืองเฉินซือ (ระยะทาง 136 ก.ม. ใช้เวลาเดินทางประมาณ 2 ชั่วโมง)



หากเฉินซือคือหัวใจแห่งขุนเขา เมืองแห่งหญิงงามถู่เจีย ก็เปรียบได้กับ “บทกวีแห่งชีวิตผู้คน” ที่ยังคงหายใจอยู่ ณ ปัจจุบัน เมืองโบราณที่สร้างขึ้นเพื่อสืบสานวิถีของชนเผ่าถู่เจีย กลายเป็นฉากที่ผู้มาเยือนสามารถก้าวเข้าไปสัมผัสวิถีดั้งเดิมได้ราวกับย้อนเวลากลับไป ที่นี่ถนนปูหินโบราณทอดยาวเรียงรายด้วย

สอบถามจองโปรแกรมทัวร์นี้
คลิกเลย



รหัสทัวร์ : 2026-6742

เรือนโบราณไม้สีน้ำผึ้ง หลังคามุงกระเบื้องโค้งลดหลั่นตามเนินเขา โคมแดงแขวนเหนือระเบียงไม้สองแสง
อบอุ่นในยามค่ำคืน เสียงขลุ่ยพื้นบ้านคลอไปกับการแสดงรำร่าของสาวภูเจียวในชุดประจำเผ่าสีสดใส
รอยยิ้มละมุนและการต้อนรับที่จริงใจทำให้ผู้มาเยือนรู้สึกเหมือนเป็นแขกพิเศษ

ค่า **รับประทานอาหารค่ำ ณ ภัตตาคาร (มื้อที่ 6)**

สมควรแก่เวลานำท่านเดินทางสู่ที่พัก

ที่พัก **ENSHI SHENGGELI HOTEL หรือเทียบเท่าระดับ 4 ดาว (มาตรฐานประเทศจีน)**

วันที่สี่ **เินซือ - ฉงชิ่ง (โดยรถไฟความเร็วสูง) - ตรอกบันได 18 ชั้น - หมู่บ้านโบราณฉือซีไฉ่ - หงหยาดัง**

เช้า **รับประทานอาหารเช้า ณ ห้องอาหารของโรงแรม (มื้อที่ 7)**



นำท่านเดินทางสู่ **สถานีรถไฟเินซือ** เพื่อ **นั่งรถไฟความเร็วสูงสู่เมืองฉงชิ่ง** (ใช้เวลาเดินทางประมาณ 3 ชั่วโมง)

ข้อควรระวัง โปรดตรวจสอบสัมภาระติดตัวของท่านอย่างละเอียดอีกครั้งก่อนเข้าสถานี เพื่อความสะดวกและรวดเร็วในการผ่านจุดตรวจความปลอดภัย กรุณานำวัตถุอันตราย ของมีคม และวัตถุไวไฟทุกชนิดติดตัว โดยเฉพาะอย่างยิ่ง: กรรไกรตัดเล็บ, มีดโกน, มีดพับ, ไฟแช็ก, ไม้ขีดไฟ สเปรย์หรือกระป๋องอัดแก๊สทุกชนิด (เช่น สเปรย์ฉีดผม, สเปรย์ระงับกลิ่นกาย) หรือของเหลวที่มีส่วนผสมของแอลกอฮอล์ ในปริมาณเกิน 100 มิลลิลิตร สถานีรถไฟในประเทศจีนมีมาตรการรักษาความปลอดภัยที่เข้มงวด หากเจ้าหน้าที่ตรวจพบสิ่งของต้องห้ามดังกล่าว จะถูกยึดโดยไม่มีข้อยกเว้น และไม่สามารถขอคืนได้ในทุกกรณี

สอบถามจองโปรแกรมทัวร์นี้
คลิกเลย



รหัสทัวร์ : 2026-6742



ระหว่างวันนำท่านแวะชม **ตรอกบันได 18 ขั้น** ตรอกบันไดที่เปรียบเสมือนเส้นเลือดที่เชื่อมโยงระหว่างตอนบนและตอนล่างของเมือง ทั้งยังเชื่อมต่อระหว่างปัจจุบันและอดีตได้อย่างลงตัว ในอดีต ที่นี่เคยเป็นย่านที่อยู่อาศัยที่เปี่ยมด้วยชีวิตชีวาและสะท้อนภาพของ "เมืองเก่าฉงชิ่ง" ที่ชัดเจนที่สุด ตลอดการเดินทางท่านจะเดินทางผ่านชั้นบันไดสูงชันที่เต็มไปด้วยบ้านเรือนไม้เล็กๆ ร้านตัดผม โรงน้ำชา และเสียงจ้อแจ้วของผู้คนที่ใช้เส้นทางนี้ในชีวิตประจำวัน ที่นี่คือที่ที่ความทรงจำในวัยเด็กของชาวเมืองหลายต่อหลายรุ่นได้ถือกำเนิดขึ้น แม้กาลเวลาจะทำให้ภาพในอดีตเลือนลางไป แต่จิตวิญญาณได้ถูกปลุกให้ฟื้นคืนชีพขึ้นมาใหม่ด้วยการบูรณะและสร้างสรรค์ขึ้นใหม่รูปแบบที่งดงามและน่าประทับใจ

กลางวัน **รับประทานอาหารกลางวัน ณ ภัตตาคาร (มื้อที่ 8)**



บ่าย นำท่านย้อนกลับไปสู่ยุคสมัยที่เสียงจ้อแจ้วของพ่อค้าและเสียงฝีพายยังคงดังก้องอยู่ริมฝั่งแม่น้ำเจียงหลิง คู่เมืองท่าที่เคยรุ่งเรืองที่สุดแห่งหนึ่งของฉงชิ่ง ณ **เมืองโบราณฉือซีโซ่ว** "ฉือซีโซ่ว" แปลว่า "เมืองท่าแห่งเครื่องเคลือบ" ซึ่งบอกเล่าถึงอดีตอันรุ่งโรจน์ในฐานะศูนย์กลางการค้าเครื่องปั้นดินเผาในสมัยราชวงศ์หมิง

สอบถามจองโปรแกรมทัวร์นี้
คลิกเลย



รหัสทัวร์ : 2026-6742

และชิง สองข้างทางจะเรียงรายไปด้วยอาคารไม้โบราณและโรงน้ำชาที่ยังคงอบอวลไปด้วยกลิ่นอายของวันวาน แต่หัวใจที่แท้จริงของฉือชิวที่ดึงดูดผู้คนให้มาเยือนคือ "ความอร่อย" ที่เป็นตำนาน ท่านจะได้เห็นร้านขนม "เขินหมาฮวา" ขนมแป้งเกลียวทอดกรอบเจ้าดัง ที่พนักงานกำลังบิดแป้งกันอย่างสนุกสนาน ส่งกลิ่นหอมไปทั่วทั้งถนน ตลอดทั้งสองข้างทางจะอบอวลด้วยกลิ่นเครื่องเทศและพริกเสฉวนอันเป็นเอกลักษณ์ นำทางท่านไปสู่ร้านอาหารและแผงลอยที่ขายของว่างนานาชนิด เป็นการผจญภัยทางรสชาติที่ท่านจะได้ค้นพบของอร่อยในทุกย่างก้าว



นำท่านเช็กอิน **หงหยาดัง** หมู่ตึกโบราณสไตล์ "เตี้ยวเจียวโหล" ที่ปลูกสร้างซ้อนกันเป็นชั้นๆ อย่างน่าทึ่ง บนหน้าผาสูงชัน สะท้อนถึงภูมิปัญญาของชาวปาหุย (เชื้อในอดีตของฉงชิ่ง) ในอดีตที่สามารถสร้างบ้านเรือนให้กลมกลืนไปกับธรรมชาติอันสูงชันของฉงชิ่ง เมื่อดวงอาทิตย์ลับขอบฟ้าและโคมไฟสีทองนับพันดวงถูกจุดขึ้นพร้อมกัน... ที่นี่จะกลายร่างเป็นพระราชวังแห่งแสงสีที่ราวกับหลุดออกมาจากโลกแห่งจินตนาการ แสงสีทองอร่ามที่ส่องสว่างออกมาจากอาคารไม้แต่ละชั้น ตัดกับท้องฟ้ายามค่ำคืนและเงาสะท้อนบนผิวน้ำ เป็นภาพที่งดงามราวกับมีมนต์สะกด และทำให้ทุกคนได้เห็นต่างนึกถึงฉากในภาพยนตร์แอนิเมชันเรื่องดังอย่างจับใจ

คำ รับประทานอาหารค่ำ ณ ภัตตาคาร (มื้อที่ 9)

OPTIONAL TOUR : ล่องเรือชมแม่น้ำเหลียงเจียง ท่านละ 300 หยวน: ล่องเรือชมสองสายน้ำ สัมผัสหัวใจฉงชิ่งยามราตรี เมื่อมหานครฉงชิ่งสลัดคราบและสวมอาภรณ์แห่งแสงไฟ มีเพียงวิธีเดียวที่จะได้เป็นประจักษ์พยานต่อความมหัศจรรย์นี้ได้อย่างเต็มตาและน่าประทับใจที่สุด นั่นคือการปล่อยให้สายน้ำเป็นผู้นำทาง กับกิจกรรม ล่องเรือชมสองสายน้ำ การเดินทางที่จะทำให้ท่านได้เห็นภาพที่แตกต่างและยิ่งใหญ่กว่าการชมจากบนบก ที่นี่คือจุดที่แม่น้ำแยงซีอันยิ่งใหญ่และแม่น้ำเจียวหลิงอันงดงามไหลมาบรรจบกัน และเราจะล่องเรือไป ณ ใจกลางของจุดบรรจบนั้น ท่านจะได้เห็น **หงหยาดัง** ส่องสว่างราวกับพระราชวังในเทพนิยายที่ลอยอยู่บนหน้าผา แสงสีทองอร่ามสะท้อนบนผิวน้ำเป็นประกายระยิบระยับ เบื้องหน้าคือ **ราฟเฟิลส์ ซิตี้ (Raffles City)** ที่เปิดไฟสว่างไสวเต็มรูปแบบ เผยให้เห็นรูปทรงตั้งเรือสำเภาแห่งอนาคตที่กำลังจะออกเดินทางอย่างเต็มภาคภูมิ และที่สุดคือ ณ จุดบรรจบของแม่น้ำสองสาย ที่ซึ่งท่านจะถูกโอบล้อมด้วยภาพพาโนรามา 360 องศาของตึกระฟ้าจากย่าน **เจียวฟางเป่ย์**

สอบถามจองโปรแกรมทัวร์นี้
คลิกเลย



รหัสทัวร์ : 2026-6742

หมายเหตุ สำหรับท่านที่ไม่ได้เข้าร่วมโปรแกรมเสริม: ทางบริษัทฯ ให้ท่านได้อิสระช้อปปิ้ง ณ ย่านช้อปปิ้ง
ใกล้เคียง และเพื่อให้เกิดการเดินทางของท่านเป็นไปอย่างราบรื่น ปลอดภัย และเป็นไปตามมาตรฐานของทัวร์
ทางบริษัทฯ ขอความร่วมมือให้ท่านสำรองโปรแกรมเสริมผ่านหัวหน้าทัวร์หรือมีบุคคลที่องค์กรที่ท่านได้รับ
มอบหมายเท่านั้น ทั้งนี้เพื่อประโยชน์สูงสุดในด้านราคา ความปลอดภัย และการบริหารจัดการเวลาของ
คณะทัวร์โดยรวม



สมควรแก่เวลานำท่านเดินทางสู่ที่พัก

ที่พัก

HOLIDAY INN EXPRESS CHONGQING HOTEL JIANGBEI หรือเทียบเท่าระดับ 4 ดาว (มาตรฐาน
ประเทศจีน)

วันที่ห้า

สถานีรถไฟทะเลตึก - จัตุรัส ราฟเฟิลส์ - ถนนคนเดินเจียงเป่ย์ - ตึกชวยซิง - ฉงชิ่ง (สนามบินฉงชิ่ง
เจียงเป่ย์) - กรุงเทพฯ (สุวรรณภูมิ) (CZ2361: 21.15-23.30)

เช้า

รับประทานอาหารเช้า ณ ห้องอาหารของโรงแรม (มือที่ 10)



สอบถามจองโปรแกรมทัวร์นี้
คลิกเลย



รหัสทัวร์ : 2026-6742

นำท่านแวะเช็คอิน **สถานีรถไฟฟ้าทะเลตุ๊ก (Liziba Station)** ชมภาพรถไฟฟ้าวิ่งทะลุกลางอาคารพักอาศัยอย่างกลมกลืน ขบวนแล้วขบวนเล่าที่แล่นผ่านไปอย่างแม่นยำไร้เสียงรบกวน กลายเป็นสัญลักษณ์ระดับโลกของความอัจฉริยะทางวิศวกรรมและการออกแบบเมือง ที่สะท้อนแนวคิด “เมืองซ้อนเมือง” ของฉงชิ่งได้อย่างสมบูรณ์แบบ ประสบการณ์สุดตื่นตา Only in Chongqing ที่ต้องมาเห็นด้วยตาตนเอง (**ไม่ได้นั่งรถไฟ**)



นำท่านเช็คอิน ณ แลนด์มาร์คแห่งอนาคต ณ **จัตุรัสราฟเฟิลส์ ซิตี้ ฉงชิ่ง** มหาสถาปัตยกรรมที่ไม่ได้เป็นเพียงโรงแรม แต่คือนิยามใหม่ของ “เมือง 3 มิติ” ทันทีที่เราก้าวเข้าสู่บริเวณราฟเฟิลส์ ซิตี้ สิ่งแรกที่ดึงดูดสายตาคือภาพของอาคารสูงเสียดฟ้า 8 หลัง ที่ตั้งตระหง่านราวกับใบเรือของเรือสำเภานาถมเหิม กำลังแล่นอยู่บนจุดบรรจบของแม่น้ำแยงซีและแม่น้ำเจียงหลิง การออกแบบอันเป็นเอกลักษณ์นี้ ไม่เพียงแต่สวยงาม แต่ยังสะท้อนถึงประวัติศาสตร์การเดินเรือและจิตวิญญาณแห่งการค้าของฉงชิ่งได้อย่างลึกซึ้ง ****ไม่ขึ้นชมวิวนตึก****

กลางวัน

อิสระรับประทานอาหารกลางวัน



สอบถามจองโปรแกรมทัวร์นี้
คลิกเลย

ภาพประกอบใช้เพื่อการโฆษณาเท่านั้น



รหัสทัวร์ : 2026-6742

บ่าย

นำท่านอิสระช้อปปิ้ง ณ **ถนนคนเดินเจียฟางเป่ย์** ใจกลางฉงชิ่งที่ซีฟงจอร์ไม่เคยหลับใหล ณ ศูนย์กลางของความคึกคักนี้ มีอนุสาวรีย์ปลดแอก ตั้งตระหง่านเป็นแกนกลาง เรื่องราวคือการเดินทางของฉงชิ่ง จากเมืองที่ผ่านร้อนผ่านหนาวในหน้าประวัติศาสตร์ สู่อารยธรรมแห่งอนาคต อนุสาวรีย์แห่งนี้ยืนเป็นพยานเจียบๆ ท่ามกลางตึกระฟ้าที่ทันสมัย ห้างสรรพสินค้าหรูหรา และแสงสีนีออนที่สอดส่องแข่งกับดวงดาวในยามค่ำคืน ทันทีที่ก้าวเข้ามา คุณจะรู้สึกได้ถึงพลังงานที่มองไม่เห็น คือเสียงพูดคุยของผู้คน เสียงเพลงที่ตั้งมาจากร้านค้า และกลิ่นหอมของสตรีทฟู้ดที่ลอยมาทักทาย พร้อมกับสตรีทสไตล์ที่จัดจ้านและเป็นตัวของตัวเองที่สุดของชาวฉงชิ่ง ผู้คนแต่งตัวกันอย่างสนุกสนาน สะท้อนให้เห็นถึงความมั่นใจและชีวิตชีวาของเมือง



นำท่านเดินทางข้ามแม่น้ำแยงซี เพื่อไปตามหาหัวใจดวงเดิมของฉงชิ่งในย่านที่ราวกับถูกกาลเวลาลืมนำไป ที่นี่คือ **ตึกชุยซิง ชั้น 22** ชุยซิง คือนามของเทพเจ้าแห่งการศึกษาและวรรณกรรมในตำนานจีนโบราณ แต่ ณ ที่แห่งนี้ ชื่อนั้นได้ถูกนำมาใช้กับสถาปัตยกรรมที่ท้าทายทุกกฎเกณฑ์ของแรงโน้มถ่วงและจินตนาการ เมื่อก้าวเท้าเข้าไปใน "หอชุยซิง" คุณอาจพบว่าตัวเองกำลังยืนอยู่บนสะพานที่เชื่อมต่อระหว่างสองยอดตึกสูงเสียดฟ้า! ที่นี่คือจุดที่คำว่า "ชั้น 1" กลายเป็นเพียงแนวคิดที่จับต้องไม่ได้ เพราะทางเข้าของคุณอาจอยู่ที่ชั้น 10 ของตึกหนึ่ง แต่กลับเชื่อมไปสู่ชั้น 1 ของอีกตึกหนึ่งได้อย่างน่าอัศจรรย์

สมควรแก่เวลานำท่านเดินทางสู่สนามบินฉงชิ่ง นำท่านเช็คอินและโหลดสัมภาระ ณ **เคาน์เตอร์ สายการบิน บิน ไชน่าเซาเทิร์น** จากนั้นผ่านขั้นตอนตรวจคนเข้าเมือง

- 21.15 น. เดินทางกลับจาก **สนามบินฉงชิ่งเจียงเป่ย์ สู่ กรุงเทพฯ (สนามบินสุวรรณภูมิ)** โดย **สายการบิน ไชน่า เซาเทิร์น** เที่ยวบินที่ **CZ2361 **ไม่มีอาหารบนเครื่อง****
- 23.30 น. เดินทางกลับถึง **สนามบินสุวรรณภูมิ** โดยสวัสดิภาพ พร้อมความประทับใจในการเดินทาง

สอบถามจองโปรแกรมทัวร์นี้
คลิกเลย



รหัสทัวร์ : 2026-6742

✔ อัตราค่าบริการรวม



ค่าตัวโดยสารเครื่องบินไป-กลับ ชั้นประหยัด พร้อมค่าภาษีสนามบินทุกแห่งตามรายการทัวร์ข้างต้น



เจ้าหน้าที่บริษัท 4 คอยอำนวยความสะดวกทุกท่านตลอดการเดินทาง



ค่าประกันวินาศภัยเครื่องบินตามเงื่อนไขของแต่ละสายการบิน



ค่าอาหาร ค่าเข้าชม และ ค่ายานพาหนะทุกชนิดตามที่ระบุไว้ในรายการทัวร์ข้างต้น



ค่าน้ำหนักกระเป๋าเดินทางในกรณีที่เกิดเกินกว่าสายการบินกำหนด 20 กิโลกรัม / ท่าน / ใบ



คุ้มครองการเสียชีวิตจากอุบัติเหตุสูงสุด 2,000,000 บาท
คุ้มครองค่ารักษาพยาบาลจากอุบัติเหตุสูงสุด 500,000 บาท

(เงื่อนไขตามกรมธรรม์)เงื่อนไขประกอบการเดินทาง ค่าประกันอุบัติเหตุและค่ารักษาพยาบาล คุ้มครองเฉพาะกรณีที่ได้รับอุบัติเหตุระหว่างการเดินทางไม่คุ้มครองถึงการสูญเสียทรัพย์สินส่วนตัวและไม่คุ้มครองโรคประจำตัวของผู้เดินทางและคุ้มครองเฉพาะผู้เดินทางไปกลับพร้อมกรุ๊ปเท่านั้น



ค่าที่พักห้องละ 2-3 ท่าน ตามโรงแรมที่ระบุไว้ในรายการหรือ ระดับเทียบเท่า

- กรณีห้อง TWIN BED (เตียงเดี่ยว 2 เตียง) ซึ่งโรงแรมไม่มีหรือเต็ม ทางบริษัทขอปรับเป็นห้อง DOUBLE BED แทนโดยมี ต้องแจ้งให้ทราบล่วงหน้า

- หากต้องการห้องพักแบบ DOUBLE BED ซึ่งโรงแรมไม่มีหรือเต็ม ทางบริษัทขอปรับเป็นห้อง TWIN BED แทนโดยมี ต้องแจ้งให้ทราบล่วงหน้า เช่นกัน

- กรณีพักแบบ TRIPLE ROOM 3 ท่าน ท่านที่ 3 อาจเป็นเสริมเตียง หรือ SOFA BED หรือ เสริมฟูกที่นอน ทั้งนี้ ขึ้นอยู่กับรูปแบบการจัดห้องพักของโรงแรมนั้นๆ

✘ อัตราค่าบริการไม่รวม



ค่าทำหนังสือเดินทางไทย และเอกสารต่างดาว



ค่าภาษีน้ำมัน ที่สายการบินเรียกเก็บเพิ่มภายหลังจากทางบริษัทฯ ได้ออกตั๋วเครื่องบินไปแล้ว ซึ่งลูกค้าต้องชำระส่วนต่างเพิ่ม



ภาษีมูลค่าเพิ่ม 7% และหัก ณ ที่จ่าย 3%



ค่าทิปมัคคุเทศก์ท้องถิ่นและคนขับรถ รวม 2,000 บาท/ท่าน/กรุ๊ป (เด็กชำระทิปเท่ากับผู้ใหญ่) ชำระที่สนามบิน



ค่าน้ำหนักกระเป๋าเดินทางในกรณีที่เกิดเกินกว่าสายการบินกำหนด



ค่าใช้จ่ายส่วนตัวนอกเหนือจากรายการ เช่น ค่าเครื่องดื่ม, ค่าอาหารที่สั่งเพิ่ม, ค่าโทรศัพท์ ฯลฯ สำหรับท่านที่รับประทานอาหารพิเศษ อาหารเจ หรือไม่ทานเนื้อสัตว์ ไม่ทานหมู ไม่ทานไก่ และมีความจำเป็นให้ทางบริษัท จัดเตรียมอาหารไว้ให้ท่านเป็นพิเศษนอกเหนือจากที่กรุ๊ปจัดไว้ในรายการ ขอสงวนสิทธิ์ในการเรียกเก็บค่าใช้จ่ายเพิ่มเติมตามจริงหน้างาน



ค่าธรรมเนียมเอกสารเข้าเมืองสำหรับผู้ถือพาสปอร์ตต่างประเทศ

(ทางรัฐบาลจีนประกาศยกเลิกวีซ่าให้กับคนไทย ผู้ที่ประสงค์จะพำนักระยะสั้นในประเทศจีน ในรอบ 6 เดือน ไม่เกิน 90 วัน
**ถ้ากรณีทางรัฐบาลจีนประกาศให้กลับมาใช้วีซ่า ผู้เดินทางจะต้องเสียค่าใช้จ่ายเพิ่มในการขอวีซ่าตามที่สถานทูตกำหนด)



สอบถามจองโปรแกรมทัวร์นี้
คลิกเลย



รหัสทัวร์ : 2026-6742



เงื่อนไขการให้บริการ

- การเดินทางในแต่ละครั้งจะต้องมีผู้โดยสารจำนวน 15 ท่านขึ้นไป ถ้าผู้โดยสารไม่ครบจำนวนดังกล่าว ทางบริษัทฯ ขอสงวนสิทธิ์ในการเปลี่ยนแปลงราคาหรือยกเลิกการเดินทาง
- ในกรณีที่ลูกค้าต้องออกตัวโดยสารภายในประเทศ กรุณาติดต่อเจ้าหน้าที่ของบริษัทฯ เพื่อเช็คว่ากรุ๊ปมีการคอนเฟิร์มเดินทางก่อนทุกครั้ง เนื่องจากสายการบินอาจมีการปรับเปลี่ยนไฟล์ทบิน หรือเวลาบิน โดยไม่ได้แจ้งให้ทราบล่วงหน้า ทางบริษัทฯ จะไม่รับผิดชอบใด ๆ ในกรณี ถ้าท่านออกตัวภายในโดยไม่แจ้งให้ทราบและหากไฟล์ทบินมีการปรับเปลี่ยนเวลาบินเพราะถือว่าท่านยอมรับในเงื่อนไขดังกล่าว
- การชำระค่าบริการ
 - 3.1 กรุณาชำระมัดจำ ท่านละ 15,000 บาท
 - 3.2 กรุณาชำระค่าทัวร์เต็มจำนวน ในกรณีที่ค่าทัวร์ราคาต่ำกว่า 10,000 บาท
 - 3.3 กรุณาชำระค่าทัวร์ส่วนที่เหลือ 30 วันก่อนออกเดินทาง **45 วันก่อนเดินทางสำหรับช่วงสงกรานต์และปีใหม่**
 - 3.4 กรณีวันเดินทางน้อยกว่า 21 วัน หรือราคาทัวร์โปรโมชัน ต้องชำระค่าทัวร์เต็มจำนวนเท่านั้น
- กรณีผู้เดินทางที่ต้องการความช่วยเหลือเป็นพิเศษ เช่น การขอใช้วีลแชร์ที่สนามบิน กรุณาแจ้งบริษัทฯ อย่างน้อย 7 วันก่อนการเดินทาง หรือเริ่มตั้งแต่ท่านจองทัวร์ มิฉะนั้นทางบริษัทฯ ไม่สามารถจัดการได้ล่วงหน้า ทางบริษัทฯ ขอสงวนสิทธิ์ในการเรียกเก็บค่าใช้จ่ายตามจริงที่เกิดขึ้นกับผู้เดินทาง (ถ้ามี)
- กรณีใช้หนังสือเดินทางราชการ (เล่มน้ำเงิน) เดินทางเพื่อการท่องเที่ยวกับคณะทัวร์ หากท่านถูกปฏิเสธในการเข้า-ออกประเทศใด ๆ ก็ตาม ทางบริษัทฯ ขอสงวนสิทธิ์ไม่คืนค่าทัวร์และรับผิดชอบใด ๆ ทั้งสิ้น
- ทางบริษัทฯ ทำหน้าที่เป็นเพียงตัวแทนในการประสานงานการเดินทางเท่านั้น และ ขอสงวนสิทธิ์ปฏิเสธความรับผิดชอบและไม่สามารถคืนเงินค่าบริการหรือชดเชยค่าเสียหายใดๆ ได้ในทุกกรณี สำหรับความสูญเสีย, ความเสียหาย, หรือค่าใช้จ่ายที่เพิ่มขึ้นของนักท่องเที่ยว ซึ่งเกิดจากเหตุสุดวิสัยและปัจจัยที่นอกเหนือการควบคุมของบริษัทฯ อาทิเช่น: ภัยธรรมชาติ, สภาพอากาศแปรปรวน, ภัยสงคราม, การจลาจล, การนัดหยุดงาน, โรคระบาด, การยกเลิก/ล่าช้า/เปลี่ยนแปลงตารางการบิน, ความขัดข้องของการคมนาคม, อุบัติเหตุ, ความเจ็บป่วย, การสูญหายหรือเสียหายของสัมภาระ, ตลอดจนการถูกปฏิเสธการเข้า-ออกเมืองหรือข้อห้ามทางกฎหมายจากเจ้าหน้าที่รัฐ ทั้งนี้ บริษัทฯ จะให้ความช่วยเหลือทางด้านการประสานงานอย่างสุดความสามารถ*



เงื่อนไขอื่นๆ

โปรดตรวจสอบ PASSPORT : กรุณานำพาสปอร์ตติดตัวมาในวันเดินทาง พาสปอร์ตต้องมีอายุไม่ต่ำกว่า 6 เดือน หรือ 180 วัน ขึ้นไปก่อนการเดินทาง และต้องมีหน้ากระดาษอย่างน้อย 6 หน้า

หมายเหตุ : สำหรับผู้เดินทางที่อายุไม่ถึง 18 ปี และไม่ได้เดินทางกับบิดา มารดา ต้องมีจดหมายยินยอมให้บุตรเดินทางไปต่างประเทศจากบิดาหรือมารดาแนบมาด้วย



สอบถามจองโปรแกรมทัวร์นี้
คลิกเลย



รหัสทัวร์ : 2026-6742

✕ เงื่อนไขการยกเลิก

**กรณีการขอยกเลิกการเดินทาง หรือเลื่อนการเดินทาง นักท่องเที่ยวหรือตัวแทนจำหน่าย(ผู้มีชื่อในเอกสารการจอง) จะต้องแฟกซ์ อีเมลล์ หรือ มาเซ็นเอกสารการยกเลิกที่บริษัท อย่างเป็นทางการหนึ่ง เพื่อเป็นการแจ้งยกเลิกกับทางบริษัทอย่างเป็นทางการลายลักษณ์อักษร (ทางบริษัทไม่ขอรับยกเลิกการจอง ผ่านทางโทรศัพท์ไม่ว่ากรณีใดๆ)

**กรณีนักท่องเที่ยวหรือตัวแทนจำหน่าย ต้องการขอรับเงินค่าบริการคืน นักท่องเที่ยวหรือตัวแทนจำหน่าย (ผู้มีชื่อในเอกสารการจอง) จะต้องแฟกซ์ อีเมลล์ หรือ มาเซ็นเอกสารขอรับเงินคืนที่บริษัท อย่างเป็นทางการหนึ่ง เพื่อทำเรื่องขอรับเงินค่าบริการคืน โดยแนบหนังสือมอบอำนาจพร้อมหลักฐานประกอบการมอบอำนาจ หลักฐานการชำระค่าบริการต่างๆ และหน้าสมุดบัญชีธนาคารที่ต้องการให้นำเงินเข้าให้ครบถ้วน โดยมีเงื่อนไขการคืนเงินค่าบริการ ตาม “ประกาศคณะกรรมการธุรกิจนำเที่ยวและมัคคุเทศก์ เรื่อง หลักเกณฑ์เกี่ยวกับการกำหนดอัตราการจ่ายเงินค่าบริการคืนให้นักท่องเที่ยว พ.ศ. 2563” ดังนี้

ยกเลิก ไม่น้อยกว่า 30 วันก่อนการเดินทาง (ไม่นับวันเดินทาง)

คืนเงินค่าทัวร์เต็มจำนวน ยกเว้น ค่าใช้จ่ายที่เกิดขึ้นจริงเพื่อการเตรียมการนำเที่ยว ทั้งหมด เช่น ค่ามัดจำตัวเครื่อง ค่าบริการแลนด์ ต่างประเทศ เป็นต้น

ยกเลิก น้อยกว่า 15 วันก่อนการเดินทาง

ทางบริษัทฯ ขอสงวนสิทธิ์ ไม่คืนเงินค่าทัวร์ทั้งหมด การจ่ายเงินคืนแก่นักท่องเที่ยวตามข้อกำหนดด้านบน ซึ่งมีการหักเงินในบางส่วนนั้น เนื่องจากทางบริษัทมีค่าใช้จ่ายที่ได้จ่ายจริงเพื่อการเตรียมการนำเที่ยวไปแล้ว เช่น การมัดจำที่นั้งบัตรโดยสารเครื่องบิน การจองที่พัก และ ค่าใช้จ่ายที่จำเป็นอื่นๆ เป็นต้น

ยกเลิก ไม่น้อยกว่า 15-29 วันก่อนเดินทาง (ไม่นับวันเดินทาง)

คืนเงิน 50% ของค่าทัวร์ทั้งหมด ยกเว้น ค่าใช้จ่ายที่เกิดขึ้นจริงเพื่อการเตรียมการนำเที่ยวทั้งหมด เช่น ค่ามัดจำตัวเครื่อง ค่าบริการแลนด์ ต่างประเทศ เป็นต้น

หากท่านงดการใช้บริการรายการใดรายการหนึ่ง หรือไม่เดินทางพร้อมคณะ

ทางบริษัทฯ จะถือว่าท่านสละสิทธิ์ **ไม่อาจเรียกร้องค่าบริการและเงินมัดจำคืน ไม่ว่ากรณีใดๆ ทั้งสิ้น**

การยกเลิกเดินทางกับกรุ๊ปที่ออกเดินทางช่วงเทศกาลวันหยุด เช่น ปีใหม่, สงกรานต์ เป็นต้น

บางสายการบินมีการรันตีมัดจำที่นั่งกับสายการบิน และค่ามัดจำที่พิก รวมถึงเที่ยวบินพิเศษ เช่น CHARTER FLIGHT **จะไม่มีการคืนเงินมัดจำ หรือ ค่าทัวร์ทั้งหมดที่ชำระแล้ว** ไม่ว่าจะยกเลิกด้วยกรณีใดๆ

กรณีที่กองตรวจคนเข้าเมืองในกรุงเทพฯ และต่างประเทศปฏิเสธการเดินทางออกหรือเข้าประเทศที่ระบุ

บริษัทฯ ขอสงวนสิทธิ์ที่จะไม่คืนค่าทัวร์ ไม่ว่ากรณีใดๆ *สำคัญ !! บริษัททำธุรกิจเพื่อการท่องเที่ยวเท่านั้น ไม่สนับสนุนการเดินทางเข้าญี่ปุ่นโดยผิดกฎหมาย ลูกค้าต้องผ่านการตรวจคนเข้าเมืองด้วยตัวของตัวเอง โดยมัคคุเทศก์ไม่สามารถช่วยเหลือใดๆได้ทั้งสิ้น *



สอบถามจองโปรแกรมทัวร์นี้
คลิกเลย



รหัสทัวร์ : 2026-6742



สำคัญ โปรดอ่านเงื่อนไขที่ท่านควรทราบ



ข้อมูลสำคัญเกี่ยวกับสายการบิน

การจัดที่นั่งบนเครื่องบินจะถูกกำหนดโดยสายการบิน ซึ่งจะดำเนินการผ่านระบบอัตโนมัติ ผู้โดยสารไม่สามารถเลือกที่นั่งได้ และที่นั่งอาจไม่ได้ติดกัน ซึ่งบริษัทไม่สามารถเข้าไปจัดการได้แต่อย่างใด



ข้อมูลสำคัญเกี่ยวกับโรงแรมที่พัก

ห้องพักในโรงแรมอาจมีความแตกต่างกัน ดังนั้น ห้องพักประเภทห้องเดี่ยว (Single) ห้องพักร่วม (Twin/Double) และห้องพักสำหรับ 3 ท่าน (Triple) อาจไม่ได้ตั้งอยู่ในอาคารหรือชั้นเดียวกัน



เงื่อนไขและข้อควรทราบอื่นๆ ที่ไปที่ท่านควรทราบ

รายการทัวร์อาจมีการปรับเปลี่ยนหรือยกเลิกตามสภาพอากาศและความเหมาะสม โดยคำนึงถึงความปลอดภัยของผู้เดินทางเป็นหลัก โดยไม่จำเป็นต้องแจ้งให้ทราบล่วงหน้า

อัตราค่าทัวร์ที่นำเสนอนี้ ได้รวมภาษีน้ำมันและภาษีสนามบินตามอัตราปัจจุบัน ณ วันที่ออกโปรแกรมแล้ว อย่างไรก็ตาม หากก่อนวันเดินทาง ทางสายการบิน มีการประกาศปรับขึ้นค่าภาษีน้ำมัน ภาษีสนามบิน หรือมีค่าใช้จ่ายเพิ่มส่วนอื่นๆ (แม้ว่าทางบริษัทฯ จะได้ทำการออกตั๋วเครื่องบินไปแล้วก็ตาม) ทางบริษัทฯ ขอความกรุณาเรียกเก็บค่าใช้จ่ายในส่วนนี้เพิ่มตามความเป็นจริง

ไม่รับผิดชอบค่าใช้จ่าย ตัวเครื่องบินภายในประเทศทุกกรณี

กรณีที่ท่านเดินทางจากต่างจังหวัด ค่าใช้จ่ายในการเดินทางเช่น ตัวเครื่องบิน รถไฟ รถทัวร์ ที่พัก ไม่ได้ อยู่ในรายการทัวร์ รวมถึงกรณีที่เกี่ยวข้อง (ภายในประเทศ) มีการเปลี่ยนแปลงอันเนื่องมาจาก สายการบิน เปลี่ยนแปลงเวลาบิน เที่ยวบิน ยกเลิกเที่ยวบิน หรือสาเหตุสุดวิสัยอื่นๆ ทางบริษัทฯ จะไม่รับผิดชอบค่าใช้จ่ายในส่วนนี้



หากทำการชำระเงินแล้ว

ทางบริษัทขอสงวนสิทธิ์ในการถือว่าท่านได้ยอมรับ
เงื่อนไขดังกล่าวแล้ว และจะไม่มีข้อพิพาทใดๆ
เนื่องจากท่านได้ยอมรับเงื่อนไขในการให้บริการแล้ว

สำคัญ!!
กรุณาอ่านเงื่อนไข
แนบท้ายโดยละเอียด
เพื่อประโยชน์สูงสุดของท่าน

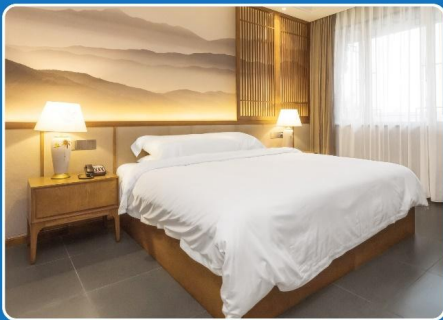


สอบถามจองโปรแกรมทัวร์นี้
คลิกเลย

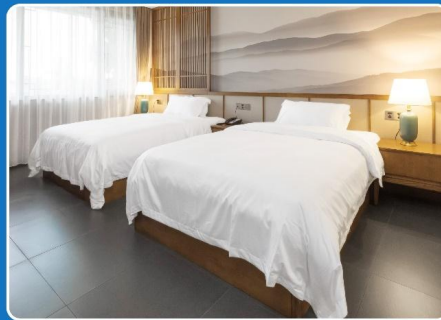


รหัสทัวร์ : 2026-6742

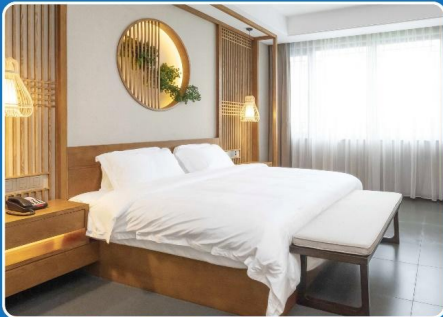
ตัวอย่างประเภทห้องพัก



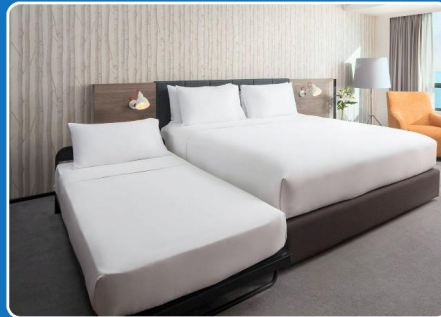
SINGLE (SGL)



TWIN (TWN)



DOUBLE (DBL)



TRIPLE (TRP)

รูปภาพห้องพักเป็นเพียงภาพสื่อถึงประเภทของเตียงเท่านั้น ไม่ใช่ภาพห้องพักจริงสำหรับการเข้าพัก



สอบถามจองโปรแกรมทัวร์นี้
คลิกเลย

ภาพประกอบใช้เพื่อการโฆษณาเท่านั้น