



รหัสทัวร์ : 2026-7937

เมืองหยี่ชาง หมู่บ้านซานเสี่ย เอ็นซือ เมืองเทพริดา
ผิงซานแกรนด์แคนยอน ไร่ชาจักรพรรดิ ถ้ำพญามังกร
6 วัน 5 คืน ไม่เข้าร้าน 9H

MTWT260048

บิงตรง
หยี่ชาง+เอ็นซือ
หมู่บ้านซานเสี่ย เมืองเทพริดา
ผิงซานแกรนด์แคนยอน ไร่ชาจักรพรรดิ

NOT SHOPPING
ไม่เข้าร้าน
ช้อปปิ้ง
เที่ยวเต็มสูบ

เดินทาง ✈️
20-25 เม.ย. 69
22-27 เม.ย. 69
27 เม.ย.-2 พ.ค. 69
29 เม.ย.-4 พ.ค. 69

6 วัน 5 คืน
เดินทาง เมษายน 69
ราคาพิเศษ
17,900.-

เกี่ยวข้องกับไฮไลท์ ★★★★★
ส่วนต้าสามสหาย หมู่บ้านซานเสี่ย ถ้ำพญามังกร
ป่าหินร้อยล้านปี ลั่วปู้ยา บ้านเกิดกวีซีวีหยวน

14 มื้อ
พัก 4 ตาว
รถส่วนตัว
บน 20 กก.
ประกันอุบัติเหตุ

สอบถามจองโปรแกรมทัวร์นี้
คลิกเลย



รหัสทัวร์ : 2026-7937

MTWT260048		6 วัน 5 คืน				
วันที่	โปรแกรมการท่องเที่ยว	เช้า	กลางวัน	เย็น	ที่พัก	
1	• สนามบินสุวรรณภูมิ - เมืองหยี่ชาง			✈	YICHANG HUIHAO HOTEL ★★★★ มาตรฐานของจีนหรือเทียบเท่า	
2	• เมืองหยี่ชาง-หมู่บ้านซานเสี่ย-เมืองเอนซือ-เมืองเกพรัดา	🍴	🍴	🍴	VIENNA HOTEL OR JINMA HOTEL ★★★★ มาตรฐานของจีนหรือเทียบเท่า	
3	• เมืองเอนซือ-ไร่ชาจักรพรรดิหวิ๋นเจียโก-ต้าพญามังกร-เมืองเซียนเอน-โกดน้ำเสนอโปรแกรมเสริม นั่งรถผ่านชม ตำนานสิงห์โตและถนนลอยน้ำ ล่องเรือมังกรชมใบกั๋ว เมืองเซียนเอน	🍴	🍴	🍴	JINPU HOTEL ★★★★ มาตรฐานของจีนหรือเทียบเท่า	
4	• เมืองเสียนเอน-ล่องเรือผิงซานแกรนด์แคนยอน-เมืองเอนซือ	🍴	🍴	🍴	VIENNA HOTEL OR JINMA HOTEL ★★★★ มาตรฐานของจีนหรือเทียบเท่า	
5	• เมืองเอนซือ-ป่าหินร้อยล้านปี- เมืองหยี่ชาง-อิสระ ช้อปปิ้งย่าน CBD	🍴	🍴	🍴	XIAZHOU HOTEL OR HONGQIAO HOTEL ★★★★ มาตรฐานของจีนหรือเทียบเท่า	
6	• เมืองหยี่ชาง -บ้านเกิดกวีชวีหยวน-สวนต้าสามสหาย-เดินทางกลับกรุงเทพ	🍴	🍴	✈		

ทางบริษัทฯ ขอสงวนสิทธิ์ในการสลับโปรแกรมทัวร์ตามความเหมาะสมขึ้นอยู่กับสถานการณ์หน้างาน โดยยึดถือผลประโยชน์ของลูกค้าเป็นสำคัญ

สอบถามจองโปรแกรมทัวร์นี้
คลิกเลย

ภาพประกอบใช้เพื่อการโฆษณาเท่านั้น



รหัสทัวร์ : 2026-7937



เมืองหยี่ซาง

วันแรก ทำอากาศยานสุวรรณภูมิ – เมืองหยี่ซาง

***เนื่องจากเวลาเดินทางของสายการบินในแต่ละวันอาจแตกต่างกัน กรุณาตรวจสอบเวลาเดินทางของท่านในวันเดินทางตามรายการให้ถูกต้อง**

คณะเดินทางที่วันเดินทางขาไปตรงกับ “วันจันทร์” ให้ยึดตามเวลาที่แสดงด้านล่าง ดังนี้

- 17.30 น. คณะเดินทางพร้อมกันที่ **ท่าอากาศยานสุวรรณภูมิ** อาคารผู้โดยสารระหว่างประเทศขาออก ชั้น 4 ประตู 10 เคาน์เตอร์เช็คอิน สายการบิน **AIR CHANG'AN (9H)** เจ้าหน้าที่บริษัทฯ คอยให้การต้อนรับและอำนวยความสะดวกในการเช็คอิน
- 20.35 น. นำท่านเดินทางสู่ **สนามบินนานาชาติ เมืองหยี่ซาง** โดยสายการบิน **AIR CHANG'AN** เที่ยวบินที่ **9H8386** (เที่ยวบินใช้เวลาบินประมาณ 3 ชั่วโมงเศษ มีบริการน้ำดื่มระหว่างเที่ยวบิน)
- 01.30 น. เดินทางถึง **สนามบินนานาชาติ เมืองหยี่ซาง** ผ่านพิธีการตรวจคนเข้าเมืองและศุลกากร นำคณะเดินทางสู่โรงแรมที่พักในเมืองหยี่ซาง

คณะเดินทางที่วันเดินทางขาไปตรงกับ “วันพุธ” ให้ยึดตามเวลาที่แสดงด้านล่าง ดังนี้

- 15.30 น. คณะเดินทางพร้อมกันที่ **ท่าอากาศยานสุวรรณภูมิ** อาคารผู้โดยสารระหว่างประเทศขาออก ชั้น 4 ประตู 10 เคาน์เตอร์เช็คอิน สายการบิน **AIR CHANG'AN (9H)** เจ้าหน้าที่บริษัทฯ คอยให้การต้อนรับและอำนวยความสะดวกในการเช็คอิน
- 18.40 น. นำท่านเดินทางสู่ **สนามบินนานาชาติ เมืองหยี่ซาง** โดยสายการบิน **AIR CHANG'AN** เที่ยวบินที่ **9H8386** (เที่ยวบินใช้เวลาบินประมาณ 3 ชั่วโมงเศษ มีบริการน้ำดื่มระหว่างเที่ยวบิน)
- 23.35 น. เดินทางถึง **สนามบินนานาชาติ เมืองหยี่ซาง** ผ่านพิธีการตรวจคนเข้าเมืองและศุลกากร นำคณะเดินทางสู่โรงแรมที่พักที่ **YICHANG HUIHAO HOTEL** โรงแรมระดับ 4 ดาวหรือเทียบเท่าในเมืองหยี่ซาง

สอบถามจองโปรแกรมทัวร์นี้
คลิกเลย



รหัสทัวร์ : 2026-7937



หมู่บ้านซานเสี

วันที่สอง เมืองหยีซาง-หมู่บ้านซานเสี-เมืองเินซือ-เมืองเทพริดา

เช้า

รับประทานอาหารเช้า ห้างอาหารของโรงแรม (1)

หลังอาหารนำท่านนั่งเรือข้ามฟากสู่ **หมู่บ้านซานเสี 三峡人家** อุทยานท่องเที่ยวระดับ 5A ของมณฑลหูเป่ย์ หมู่บ้านชนพื้นเมืองฉู่เจียโบราณแห่งนี้ตั้งอยู่บริเวณช่องแคบของแม่น้ำแยงซีเกียง มีชนเผ่าฉู่เจียพำนักอยู่มาเป็นเวลาหลายร้อยปี ในอดีตชาวพื้นเมืองฉู่เจียที่นี่จะยึดอาชีพทำการประมง และเป็นจับกังลากจูงเรือเป็นหลัก แต่อาชีพดังกล่าวต้องถูกยกเลิกหลังทางการสั่งห้ามทำการประมงในน่านน้ำแยงซีเกียงเพื่อรักษาระบบนิเวศน์ ปัจจุบันชาวฉู่เจียเหล่านี้ได้หันมาประกอบธุรกิจด้านการท่องเที่ยวแทน.....นำท่านชมการแสดงพื้นเมือง การลากจูงเรือในอดีต การร้องเพลงชาวเรือพื้นเมือง ฯลฯ นำท่านเที่ยวชม **ลำธารหลงจินซี 龙津溪** ธารน้ำสิมรดกที่ใหญ่มาจากหุบเขาสูงสู่มแม่น้ำแยงซีเกียง ชมท่าเรือและบ้านเรือนไม้ยกพื้น โบราณของชาวฉู่เจียที่โดดเด่นด้วยเอกลักษณ์.....

เที่ยง

รับประทานอาหารกลางวัน ณ ภัตตาคาร (2)

หลังอาหารนำท่านเดินทางโดยรถบัสสู่ **เมืองเินซือ 恩施** (ระยะทาง 236 กม. ใช้เวลาเดินทางราวผ่านถนนซูเปอร์ไฮเวย์ประมาณ 3 ชั่วโมง)



เมืองเทพริดา

นำท่านเดินทางสู่เมืองเทพริดา นำท่านเที่ยวชม **เมืองเทพริดา 恩施女儿城** เมืองโบราณจำลองที่ขึ้นชื่อของเมืองเินซือในมณฑลหูเป่ย์ เป็นสถานที่ท่องเที่ยวระดับ 4A ที่ได้รับความนิยมจากนักท่องเที่ยว เดำกันว่าที่นี่เป็นที่นัดหมายของหนุ่มสาวชาวฉู่เจีย(ชาวพื้นเมือง) ที่มาพบปะกันในงานเทศกาลต่าง ๆ ตามปะเพณีโบราณเพื่อหาคู่รัก จนกลายเป็นที่มาของชื่อเมืองเทพริดา โดยปัจจุบันที่นี่ได้กลายเป็นแหล่งท่องเที่ยวขึ้นชื่อของเมืองเินซือ นอกจากนักท่องเที่ยวที่มาเยือนจะได้พบกับบรรดาหญิงสาวในชุดพื้นเมืองที่มาเช็คอินถ่ายภาพตามมุมเก๋ ๆ ในเมือง ที่นี่ยังมีร้านค้าสินค้าพื้นเมือง ร้านอาหารพื้นเมือง มากมายจนกลายเป็นย่านถนนคนเดินที่คึกคักในช่วงหัวค่ำที่ตกแต่งประดับประดาด้วยแสงไฟสวยงาม.....

สอบถามจองโปรแกรมทัวร์นี้
คลิกเลย



รหัสทัวร์ : 2026-7937

ค่ำ

รับประทานอาหารค่ำ ณ ภัตตาคาร (3)

พักที่ VIENNA HOTEL OR JINMA HOTEL ระดับ 4 ดาวห้องดีนหรือเทียบเท่าในเมืองเินซือ

วันที่สาม

เมืองเินซือ-ไร่ชาจักรพรรดิหู่เจียโถ-ถ้ำพญามังกร-เมืองเซียนเิน-ไกด์นำเสนอโปรแกรมเสริม
นั่งรถผ่านชมด้านสิงห์โตและถนนลอยน้ำ ล่องเรือมังกรชมในทิวเมืองเซียนเิน

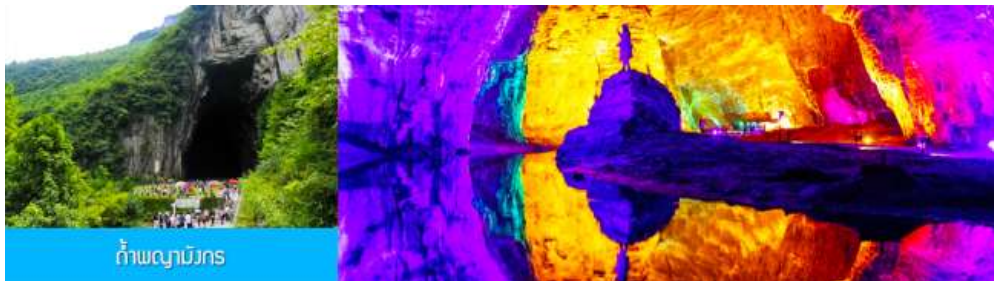
เช้า

รับประทานอาหารเช้า ณ ห้องอาหารของโรงแรม (4)



ไร่ชาจักรพรรดิ(หู่เจียโถ)

จากนั้นนำท่านเที่ยวชม **ภูเขาไร่ชาหู่เจียโถ 伍加台茶园** เป็นไร่ชาขนาดใหญ่ที่มีพื้นที่กว้างใหญ่ครอบคลุมภูเขาหลายลูก ในอดีตที่นี่เป็นแหล่งผลิต **ใบชากิ่งฉา 贡茶** ชื่อดังที่นำส่งถวายให้แก่ฮ่องเต้และพระบรมวงศานุวงศ์ในสมัยราชวงศ์ชิงเป็นเวลาหลายร้อยปี นำท่านเดินชมและเก็บภาพแปลงชาตามแนวเขาที่สวยงาม อ่อนช้อยท่ามกลางอากาศที่บริสุทธิ์.....



ถ้ำพญามังกร

จากนั้นนำท่านชม **ถ้ำพญามังกร 腾龙洞** เป็นถ้ำหินปูนอายุกว่าร้อยล้านปีที่ใหญ่ที่สุดของประเทศจีนที่เปิดให้นักท่องเที่ยวเข้าชม เป็นแหล่งท่องเที่ยวระดับ 5A มีความยาวถึง 52.8 กิโลเมตร จุดที่สูงที่สุดมีความสูง 235 เมตร จุดที่กว้างที่สุดมีความกว้าง 174 เมตร นำท่านขึ้นรถกอล์ฟเข้าไปยังบริเวณใจกลางของถ้ำ ณ จุดนี้ท่านสามารถเดินชมความสวยงามของหินงอกหินย้อยที่ประดับด้วยแสงสีผ่านระเบียบทางเดินภายในถ้ำ(ค่าทัวร์ไม่รวมค่าสายพานเลื่อน 30 หยวนต่อท่าน เฉพาะท่านที่ต้องการใช้สายพานเลื่อนแทนการเดิน) นำท่านชมชุดการแสดงพื้นเมืองสุดอลังการทั้งฉากการแสดงและระบบแสง สี เสียงประกอบการแสดงที่ตระการตาอย่างยิ่ง ท่านสามารถรับรู้เรื่องราวและตำนานท้องถิ่นที่น่าสนใจผ่านการแสดงชุดต่าง ๆ ภายในโรงละครขนาดใหญ่ที่จัดสร้างขึ้นภายในถ้ำพญามังกรแห่งนี้ ซึ่งเป็นเวทีการแสดงภายในถ้ำขนาดใหญ่ที่หาดูได้ยาก เมื่อเสร็จจากการชมการแสดง นำท่านนั่งรถกอล์ฟออกจากถ้ำ.....

เที่ยง

รับประทานอาหารกลางวัน ณ ภัตตาคาร (5)

สอบถามจองโปรแกรมทัวร์นี้
คลิกเลย



รหัสทัวร์ : 2026-7937



นั่งรถผ่านชมถนนลอยน้ำต้าบสิงโต

หลังอาหารนำท่านเดินทางโดยรถบัสสู่เมือง **เฉียนเฉิน 宣恩市** (ระยะทาง 112 กม ใช้เวลาเดินทางราว 1 ชั่วโมงครึ่ง) ระหว่างทาง **ไคตี้ท้องถิ่นนำเสนอขบวนโปรแกรมเสริม จุดนั่งรถผ่านชมถนนลอยน้ำต้าบสิงโต 獅子关** อุทยานท่องเที่ยวที่กลายเป็นจุดเช็กอินยอดนิยมของเมืองเฉียนเฉิน เคยเป็นจุดตั้งด่านป้องกันการโจมตีของข้าศึก และเป็นด่านเก็บภาษีสินค้าในอดีต ด้วยลักษณะภูมิประเทศที่เป็นทางสัญจรในช่องแคบที่มีผาหินสูงชันมีรูปร่างคล้ายสิงโตเป็นปราการ เหมาะแก่การตั้งด่านสกัด จึงได้รับการขนานนามเป็นด่านสิงโตที่เป็นหนึ่งในสามด่านสำคัญของมณฑลหูเป่ย์ในอดีต.....ไฮไลท์ของการเที่ยวอุทยานคือการ นั่งรถเล่นผ่านสะพานลอยน้ำความยาว 9 กม. เป็นสะพานที่ใช้ทุ่นลอยน้ำที่ร้อยเรียงเป็นแนวยาวเหนือน้ำ ได้สะพานไม่มีมือค้ำยัน ระหว่างที่รถวิ่งผ่านสะพานท่านจะได้สัมผัสวิวทิวทัศน์ที่สวยงามสองฝั่งสะพานและน้ำสีเขียวมรกต..... **อัตราค่าบริการสำหรับโปรแกรมท่องเที่ยวอุทยาน ด่านสิงโต ท่านละ 300 หยวนหรือ 1,500 บาท** รวมค่าบัตรเข้าอุทยาน ค่ารถอุทยานผ่านชมถนนลอยน้ำ ค่ารถรับ ส่ง ไปยังอุทยาน รวมเวลาท่องเที่ยวและเดินทางไป กลับ ราว 2 ชั่วโมงเศษ

เย็น

รับประทานอาหารค่ำ ณ ภัตตาคาร (6)



นั่งเรือมังกรเที่ยวชมความงาม

หลังอาหารนำท่านเดินทางเข้าที่พัก **ไคตี้นำเสนอโปรแกรมเสริม เป็น โปรแกรม นั่งเรือมังกร** เที่ยวชมความงามของบ้านเรือนและสิ่งปลูกสร้างสองฝั่งแม่น้ำในช่วงที่สวยงามที่สุดของเมือง เฉียนเฉิน ที่ประดับประดาด้วยแสงสี และได้ชื่อว่าเป็น วิวยามค่ำคืนที่สวยงามที่สุดในมณฑลหูเป่ย์ เช่นเดียวกับเมืองโบราณฟางหวงในมณฑลหูหนาน..... **อัตราค่าบริการสำหรับโปรแกรมเสริมนั่งเรือมังกรชมวิวยามค่ำคืน ท่านละ 190 หยวน หรือ 950 บาท** ระยะเวลาที่ใช้ในการเรือมังกร ประมาณ 45 นาที ค่าบริการรวม ค่าบัตรเข้าชม ค่ารถรับ ส่ง และค่าน้ำเที่ยวของไคตี้ท้องถิ่น

พักที่ **JINPU HOTEL** ระดับ 4 ดาวท้องถิ่นหรือเทียบเท่าในเมืองเฉียนเฉิน

วันที่สี่

เมืองเสียนเฉิน-ล่องเรือฝางชานแกรนด์แคนยอน- เมืองเฉียนเฉิน

เช้า

รับประทานอาหารเช้า ณ ห้องอาหารของโรงแรม (7)

หลังอาหารนำท่านเดินทางสู่อุทยานฝางชานแกรนด์แคนยอน (ระยะทาง 49 กม. ใช้เวลาเดินทางราว 1 ชั่วโมงเศษ)

สอบถามจองโปรแกรมทัวร์นี้
คลิกเลย



รหัสทัวร์ : 2026-7937



แกรนด์แคนยอนผิงซาน

นำท่านเที่ยวชม **แกรนด์แคนยอนผิงซาน 屏山大峡谷** (รวมค่าล่องเรือไปและกลับสองขา) อุทยานท่องเที่ยวทางธรรมชาติขึ้นชื่อของเมืองเินซือ ภายในเขตอุทยานมีหุบเขาขนาดใหญ่ (แกรนด์แคนยอน) ที่มีความยาว 18 กิโลเมตรที่เกิดจากราน้ำแข็งในยุคดึกดำบรรพ์ เป็นแหล่งท่องเที่ยวทางธรรมชาติที่ประกอบด้วยภูเขา หุบเขา ลีธารน้ำ ปัจจุบันที่นี่ได้กลายเป็นแหล่งท่องเที่ยวที่มีนักท่องเที่ยวเดินทางมา เช็คอินในอันดับต้น ๆ ของมณฑลหูเป่ย์.....

นำท่านเดินไปตามระเบียงชมวิว (เป็นทางบันไดขาลง) ท่านจะได้พบกับความอลังการของแกรนด์แคนยอน และหน้าผาหินธรรมชาติที่เข่งขริม อลังการ เมื่อท่านเดินไปถึงเบื้องล่าง (บริเวณกั้นเหว) ท่านจะได้พบกับธารน้ำสีมรกตที่น่าพิศวง จากนั้นนำท่าน **ล่องเรือแพส่องชมความงามของธารน้ำกลางหุบเขา** (ใช้เวลาล่องเรือ 15-20 นาที) ระหว่างล่องเรือท่านจะได้ผ่านชม **ช่องแคบหวู่จื่อเหมิน 五尺门** (แปลว่าประตู 5 ฟุต) เป็นช่วงที่แคบและสวยงามที่สุดของแกรนด์แคนยอนนี้ โดยมีความกว้างเฉลี่ย 1.8 เมตร แต่มีความสูงกว่า 120 เมตร เป็นช่องแคบหินที่เกิดจากการกัดเซาะของน้ำเป็นเวลาหลายร้อยล้านปี เป็นจุดไฮไลท์สำหรับนักท่องเที่ยวที่มาเที่ยวอุทยานแห่งนี้ทุกคน.....เมื่อเสร็จจากการล่องเรือ นำท่านเดินตามระเบียงทางเท้าเพื่อกลับขึ้นสู่ลานจอด (ขาขึ้นต้องเดินผ่านบันได).....

เที่ยง

รับประทานอาหารกลางวัน ณ ภัตตาคาร (8)

หลังอาหารนำท่านเดินทางสู่เมืองเินซือ (ระยะทาง 160 กม. ใช้เวลาเดินทางราว 3 ชั่วโมงเศษ)

ค่ำ

รับประทานอาหารค่ำ ณ ภัตตาคาร (9)

พักที่ **VIENNA HOTEL OR JINMA HOTEL** ระดับ 4 ดาวท้องถิ่นหรือเทียบเท่าในเมืองเินซือ

วันที่ห้า

เมืองเินซือ-ป่าหินร้อยล้านปี- เมืองหยีซาง-อิสระช้อปปิ้งย่าน CBD

เช้า

รับประทานอาหารเช้า ณ ห้องอาหารของโรงแรม (10)



ป่าหิน ส่วป๋วย่า

สอบถามจองโปรแกรมทัวร์นี้
คลิกเลย

ภาพประกอบใช้เพื่อการโฆษณาเท่านั้น



รหัสทัวร์ : 2026-7937

หลังอาหารนำท่านเที่ยวชม **ป่าหินร้อยล้านปี ลั่วบูย่า 梭布垭石林** ชมปรากฏการณ์ทางธรรมชาติที่น่าพิศวงของป่าหินดึกดำบรรพ์อายุ 460 ล้านปี ตั้งอยู่บริเวณรอยต่อของเมืองเินซือ อำเภอเจี้ยนลี่ และอำเภอเฟิงเจีย ครอบคลุมพื้นที่ 21 ตารางกิโลเมตร เมื่อ 460 ล้านปีก่อนเป็นพื้นที่ ๆ มีลักษณะคล้ายเขาวงกตได้มหาสมุทร



ชมความมหัศจรรย์ของจุดชมวิวดัง ๆ อาทิ **ลานมังกรหยก 青龙台 หมู่บ้านดอกบัว 莲花寨 หุบเขาหมัวจื่อโกว 磨子沟 ลานเก้ามังกร 九龙汇** และจุดชมวิวดังอื่น ๆ อีกกว่าร้อยแห่ง สภาพอากาศบริเวณป่าหินจะเป็นสบายในฤดูร้อน และไม่หนาวในช่วงฤดูหนาว จนได้รับฉายาเป็นอุทยานดึกดำบรรพ์ธรรมชาติกลางแจ้ง เหมาะแก่การมาท่องเที่ยวพักผ่อนในทุกฤดู.....

เที่ยง

รับประทานอาหารกลางวัน ณ ภัตตาคาร (11)

จากนั้นนำท่านเดินทางกลับ **เมืองหยีซาง 宜昌** (ระยะทาง 200 กม. ใช้เวลาเดินทางราวผ่านถนนซูเปอร์ไฮเวย์ ประมาณ 3 ชั่วโมง)

นำท่านสู่ย่านศูนย์กลางการค้า CBD แหล่งรวมห้างสรรพสินค้าและร้านค้าและที่ใหญ่และคึกคักที่สุดในเมืองหยีซาง ให้ท่านมีเวลาอิสระในการเดินช้อปปิ้งตามอัธยาศัย.....

เย็น

รับประทานอาหารค่ำ ณ ภัตตาคาร (12)

พักที่ **XIAZHOU HOTEL OR HONGQIAO HOTEL** ระดับ 4 ดาวห้องดีนหรือเทียบเท่าในเมืองหยีซาง



บ้านเกิดกวีชวีหยวน

วันที่หก

เมืองหยีซาง –บ้านเกิดกวีชวีหยวน-สวนถ้ำสามสหาย- เดินทางกลับกรุงเทพฯ

เช้า

รับประทานอาหารเช้า ณ ห้องอาหารของโรงแรม (13)

หลังอาหารนำท่านเที่ยวชมบ้านเกิดของกวีผู้รักชาติขึ้นชื่อในยุคจิ้นกั๋วนาม **ชวีหยวน 屈原故里** ซึ่งเป็นทั้งโบราณสถานและเป็นแหล่งท่องเที่ยวระดับ 5A ของจีน.....

สอบถามจองโปรแกรมทัวร์นี้
คลิกเลย



รหัสทัวร์ : 2026-7937



สวนเก้าสามสหาย

จากนั้นนำท่านเที่ยวชม **สวนเก้าสามสหาย 三游洞** เป็นอุทยานท่องเที่ยวระดับ 4A ที่ตั้งอยู่ริมแม่น้ำแยงซีเกียงในเมืองหยีซาง เป็นจุดชมวิวยุริมน้ำแยงซีเกียงที่มีทัศนียภาพขึ้นชื่อของช่องแคบซีหลิงเสีย ที่มีจุดชมวิวยุริมน้ำและมุมถ่ายรูปสวย ๆ หลายจุด ภายในสวนมีรูปปั้นของเตียวหุยแม่ทัพผู้โด่งดังในวรรณกรรมสามก๊ก มีรูปปั้นของสามกวีดังในยุคราชวงศ์ตั้งที่ตั้งอยู่ภายในถ้ำริมแม่น้ำ เด่ากันว่ากวีทั้งสามเคยแวะมาเที่ยวและพบปะกันโดยบังเอิญบริเวณนี้ จนกลายเป็นที่มาของชื่อของอุทยาน ชัน โห้วตั้ง ที่แปลว่าสามสหายมาเที่ยวและพบกันที่นี่โดยไม่ได้นัดหมายล่วงหน้า.... นำท่านเดินชมและถ่ายภาพจุดชมวิวดัง ๆ ภายในสวน....

เที่ยง

รับประทานอาหารกลางวัน ณ ภัตตาคาร (14)

หลังอาหารนำท่านเดินทางสู่สนามบินซานเสี เมืองหยีซาง เพื่อทำการเช็คอินก่อนขึ้นเครื่อง

***เนื่องจากเวลาเดินทางของสายการบินในแต่ละวันอาจแตกต่างกัน กรุณาตรวจสอบเวลาเดินทางของท่านในวันเดินทางตามรายการให้ถูกต้อง**

คณะเดินทางที่วันเดินทางกลับตรงกับ **“วันเสาร์”** ให้ยึดตามเวลาที่แสดงด้านล่าง ดังนี้

- 14.50 น. เห็นฟ้ากลับสู่ กรุงเทพฯฯ โดยสายการบิน AIR CHANG'AN เที่ยวบินที่ 9H8385 (เที่ยวบินใช้เวลาบินประมาณ 3 ชั่วโมงเศษ มีบริการน้ำดื่มระหว่างเที่ยวบิน)
- 17.40 น. เดินทางกลับถึง สนามบินสุวรรณภูมิ กรุงเทพฯฯ โดยสวัสดิภาพ พร้อมความประทับใจ

คณะเดินทางที่วันเดินทางกลับตรงกับ **“วันจันทร์”** ให้ยึดตามเวลาที่แสดงด้านล่าง ดังนี้

- 16.50 น. เห็นฟ้ากลับสู่ กรุงเทพฯฯ โดยสายการบิน AIR CHANG'AN เที่ยวบินที่ 9H8385 (เที่ยวบินใช้เวลาบินประมาณ 3 ชั่วโมงเศษ มีบริการน้ำดื่มระหว่างเที่ยวบิน)
- 19.35 น. เดินทางกลับถึง สนามบินสุวรรณภูมิ กรุงเทพฯฯ โดยสวัสดิภาพ พร้อมความประทับใจ

สอบถามจองโปรแกรมทัวร์นี้
คลิกเลย



รหัสทัวร์ : 2026-7937

อัตราค่าบริการ

ราคาโปรโมชั่นรวมค่าภาษีเชื้อเพลิงน้ำมัน ณ ปัจจุบันแล้ว *** (หมายเหตุหากค่าภาษีเชื้อเพลิงปรับเปลี่ยนทางบริษัทขอเก็บเพิ่มตามค่าใช้จ่ายที่เกิดขึ้นจริง)***

วันเดินทาง	ราคาทัวร์/ท่าน พักห้องละ 2-3 ท่าน	ราคาทัวร์เด็กอายุต่ำกว่า 18 ปี/ท่าน	ราคา ห้องพักเดี่ยว
เดือน เมษายน 69			
20-25 เมษายน 69	17,900.-	17,900.-	5,000
22-27 เมษายน 69	17,900.-	17,900.-	5,000
27 เม.ย. – 2 พ.ค. 69	17,900.-	17,900.-	5,000
29 เม.ย. – 4 พ.ค. 69	17,900.-	17,900.-	5,000



★ เกี่ยวให้เต็มสุขยิ่งขึ้น

เพื่อให้การเดินทางท่องเที่ยวของท่านได้รับความสะดวกสบายและได้รับการบริการที่ได้มาตรฐานทางบริษัทฯ ได้จัดหัวหน้าทัวร์ที่มีคุณสมบัติพิเศษ **THROUGH GUIDE** ซึ่งมีความชำนาญในเส้นทาง มีประสบการณ์ในการทำงานท่องเที่ยว สื่อสารภาษาท้องถิ่นได้ดี **โดยสามารถทำหน้าที่ได้ทั้งเป็นหัวหน้าทัวร์ที่ดูแลทัวร์อย่างใกล้ชิด เป็นกันเอง และเป็นไกด์นำเที่ยวที่แนะนำสถานที่ท่องเที่ยว อีกทั้งบรรยายข้อมูลต่าง ๆ บนรถได้** โดยหัวหน้าทัวร์ของเราจะทำงานร่วมกับไกด์ท้องถิ่น (ไกด์ท้องถิ่นในบางพื้นที่อาจพูดภาษาไทยไม่ได้ หรือพูดได้ไม่ดีเท่าที่ควร)

สอบถามจองโปรแกรมทัวร์นี้
คลิกเลย

ภาพประกอบใช้เพื่อการโฆษณาเท่านั้น



รหัสทัวร์ : 2026-7937

เงื่อนไขการจองทัวร์

โปรดอ่านและทำความเข้าใจเงื่อนไขเหล่านี้เพื่อผลประโยชน์ของท่าน และความสะดวกในการบริการ



อัตราค่าบริการรวม



1) ค่าตัวเครื่องบินไป-กลับ ชั้นประหยัด พร้อมค่าภาษีสนามบินทุกแห่งตามโปรแกรมท่องเที่ยว พร้อมค่านำหนักสัมภาระโหลดใต้ท้องเครื่องบินละ 20 กิโลกรัม สายการบินอนุญาตให้โหลดได้ท่านละ 1 ชิ้น



2) ค่าโรงแรมที่พักระดับมาตรฐานตามที่รายการทัวร์ระบุ

- ท่านที่เดินทางคนเดียว ทางโรงแรมจัดห้องพักเดี่ยวแบบเตียงเดี่ยว Double Bed หรือเตียงคู่ Twin Bed ท่านต้องเสียค่าส่วนต่างห้องพักเดี่ยวตามเงื่อนไขของทัวร์ที่ระบุในโปรแกรมทัวร์
- ท่านที่เดินทางเป็นคู่ ทางโรงแรมจัดห้องพัสดุแบบเตียงคู่ Twin Bed ในกรณีที่ท่านต้องการห้องพัสดุแบบเตียงเดี่ยว Double Bed ท่านสามารถแจ้งผ่านพนักงานขายก่อนการเดินทาง
- ท่านที่เดินทางด้วยกิน 3 ท่าน ทางโรงแรมจัดห้องพัสดุให้ท่านแบบ 3 เตียง Triple Room หรือเตียงแบบมาตรฐาน 2 เตียงพร้อมเตียงเสริมแบบเคลื่อนได้ 1 เตียงในห้องเดียวกัน



3) ค่าเข้าชมสถานที่ท่องเที่ยวต่างๆ (หนึ่งครั้ง) ตามที่รายการทัวร์ระบุ



4) ค่าใช้จ่ายของไกด์ท้องถิ่น หัวหน้าทัวร์และคนขับรถ อากิ ค่าตัวเครื่องบิน ค่าที่พัก ค่าอาหาร ค่าเบียร์เลี้ยง ฯลฯ (ยังไม่รวมค่าทิป)



5) ค่าอาหารและเครื่องดื่มตามที่รายการทัวร์ระบุ

- สำหรับเส้นทางจีน ฮองกง ไต้หวัน ทางทัวร์จะจัดอาหารเป็นแบบบุฟเฟต์ หรือโต๊ะจีนในภัตตาคารและร้านอาหาร ในกรณีที่โต๊ะจีนร้านอาหารจะจัดให้หนึ่งโต๊ะละ 7 - 11 ท่านโดยขึ้นอยู่กับจำนวนของผู้เดินทางในแต่ละคณะ
- ร้านอาหารในบางเส้นทางอาจไม่สามารถจัดอาหารพิเศษ เช่น อาหารเจ อาหารมังสวิรัต ให้ลูกค้าที่ทานอาหารพิเศษได้ กรณีที่ท่านสละสิทธิ์การทานอาหารบางมื้อหรืออาหารทั้งหมดตามที่รายการทัวร์ระบุ ทางทัวร์ไม่สามารถคืนค่าอาหารให้ท่านได้ในทุกกรณี



6) ค่ายานพาหนะตามที่โปรแกรมท่องเที่ยวระบุ เช่น รถบริการระหว่างนำเที่ยวตามโปรแกรมทัวร์ ค่าเรือหรือ ค่ารถไฟเฉพาะที่โปรแกรมทัวร์ระบุ



7) ค่าประกันอุบัติเหตุคุ้มครองในระหว่างการเดินทาง คุ้มครองในวงเงินท่านละ 1,000,000 บาท และค่ารักษาพยาบาลกรณีเกิดอุบัติเหตุวงเงินท่านละ 500,000 บาท ตามเงื่อนไขของกรมธรรม์ (หมายเหตุ กรมธรรม์ไม่ได้คุ้มครองประกันสุขภาพ กรณีที่ท่านต้องการประกันที่มีการคุ้มครองสุขภาพด้วย สามารถซื้อเพิ่มได้จาก บริษัทประกันภัย ฯลฯ)



8) ราคาโปรแกรมรวมค่าภาษีน้ำมัน ณ ปัจจุบันแล้ว (หมายเหตุ หากค่าภาษีเปลี่ยนแปลงปรับเพิ่มขึ้นทางบริษัทขอเก็บเพิ่มเติมตามค่าใช้จ่ายที่เกิดขึ้นจริง)

สอบถามจองโปรแกรมทัวร์นี้
คลิกเลย



รหัสทัวร์ : 2026-7937

✕ อัตรานี้ไม่รวม



1) ค่าน้ำหนักกระเป๋าเดินทาง เฉพาะส่วนที่เกินกว่าที่ สายการบินกำหนด



4) ค่าธรรมเนียมเอกสารอนุญาต ที่กลับเข้าประเทศของผู้ที่ถือ หนังสือเดินทางต่างชาติ



2) ค่าธรรมเนียมในการทำ หนังสือเดินทาง และเอกสาร ของคนต่างด้าว



5) ค่าภาษีมูลค่าเพิ่ม 7% และ ค่าภาษีบริการหัก ณ ที่จ่าย 3% (กรณีต้องการใบกำกับภาษี)



3) ค่าใช้จ่ายส่วนตัวนอกเหนือจาก ที่รายการทัวร์ระบุ -เช่น ค่าอาหารและเครื่องดื่มที่สั่ง เอง ค่าโทรศัพท์ ค่าอินเทอร์เน็ต ค่าซักรีด ค่ายาหรือ ค่าใช้จ่ายในการ หากมอ ฯลฯ



6) ค่าทิปโถด คนขับรถ หัวหน้าทัวร์ **1,600 บาท** ต่อหนึ่งผู้เดินทาง เด็กชำระเท่าผู้ใหญ่



เงื่อนไขการให้บริการ



- คณะทัวร์ที่จะออกเดินทางได้ในแต่ละครั้งต้องมีจำนวนผู้เดินทางไม่ต่ำกว่า 10 ท่าน ถ้าจำนวนผู้เดินทางไม่ครบตามจำนวนดังกล่าว ทางทัวร์ขอสงวนสิทธิ์ในการปรับเปลี่ยนราคาทัวร์หรือแจ้งยกเลิกการเดินทาง
- ในกรณีที่ลูกค้าทัวร์ต้องการจองตั๋วโดยสารเครื่องบินภายในประเทศล่วงหน้า กรุณาติดต่อเจ้าหน้าที่ของบริษัทฯ เพื่อเช็คว่ากรุ๊ปที่ท่านจองคอนเฟิร์มการเดินทางหรือไม่ มีการปรับเปลี่ยนเที่ยวบินหรือเวลาบินหรือไม่ หากท่านทำการซื้อตั๋วโดยสารเครื่องบินภายในล่วงหน้าโดยไม่ได้แจ้งให้เจ้าหน้าที่ของบริษัทฯ ทราบล่วงหน้า ทางบริษัทฯ จะไม่รับผิดชอบใด ๆ หากวัน เวลาของตั๋วโดยสารของท่านไม่สอดคล้องกับเวลาของเที่ยวบินของทัวร์

สอบถามจองโปรแกรมทัวร์นี้
คลิกเลย



รหัสทัวร์ : 2026-7937



การชำระค่าบริการ

- กรุณาชำระค่ามัดจำทัวร์ ท่านละ 10,000 บาท เมื่อท่านทำการจองทัวร์ และชำระค่าทัวร์ส่วนที่เหลือก่อนวันเดินทาง 20 วัน
- **กรุณาชำระค่าทัวร์เต็มจำนวน ในกรณีที่ค่าทัวร์ต่ำกว่า 10,000 บาท**
- **กรณีที่จองทัวร์ก่อนวันเดินทาง 21 วัน ทางบริษัทฯ ขอเรียกเก็บค่าทัวร์เต็มจำนวน**
- **กรณีที่ผู้เดินทางต้องการบริการพิเศษ เช่น การขอใช้บริการรถเข็น (Wheel Chair) ที่สนามบิน กรุณาแจ้งบริษัทฯ ล่วงหน้าอย่างน้อย 7 วันก่อนการเดินทาง มิฉะนั้นทางบริษัทฯ จะไม่สามารถจัดการให้ล่วงหน้า ทางบริษัทฯ ขอสงวนสิทธิ์ในการเรียกเก็บค่าใช้จ่ายตามจริงที่เกิดขึ้นกับผู้เดินทาง (ถ้ามี)**
- **การใช้หนังสือเดินทางราชการ(เล่มสีน้ำเงิน) เดินทางท่องเที่ยวเกี่ยวกับคณะทัวร์ หากท่านถูกปฏิเสธในการเข้า-ออกประเทศใด ๆ ก็ตาม ทางบริษัทฯ ขอสงวนสิทธิ์ที่จะไม่คืนค่าทัวร์และจะไม่รับผิดชอบใด ๆ ทั้งสิ้น**



เงื่อนไขอื่นๆ

- **ลูกทัวร์ที่อายุไม่ถึง 18 ปี และไม่ได้เดินทางกับบิดา มารดา ต้องมีหนังสือยินยอมให้บุตรเดินทางไปต่างประเทศจากบิดามารดาแนบมาด้วย** (หนังสือยินยอมท่านสามารถไปทำที่ทำการอำเภอทั่วประเทศได้)



สอบถามจองโปรแกรมทัวร์นี้
คลิกเลย



รหัสทัวร์ : 2026-7937



หนังสือเดินทางที่ไม่สามารถใช้เดินทางได้

- หนังสือเดินทางที่มีอายุเหลือไม่ถึง 6 เดือน

หมายถึงหนังสือเดินทางที่ใกล้จะหมดอายุ หากนับจากวันที่ต้องใช้เดินทางจนถึงวันหมดอายุ ถ้าน้อยกว่า 6 เดือนหรือ 180 วัน ถือว่าเป็นพาสปอร์ตหมดอายุ ท่านต้องไปทำเล่มใหม่ทันที



ตัวอย่าง : หากท่านเดินทางวันที่ 1 มกราคม

หนังสือเดินทางของท่านจะต้องมีวันหมดอายุหลังวันที่ 30 มิถุนายน

- หนังสือเดินทางที่ชำรุด หมายถึงหนังสือเดินทางที่มีส่วนใดส่วนหนึ่งขาดหายหรือชำรุด

เช่น หน้าแรกที่มีรูปและรายละเอียดของผู้เดินทางมีรอยฉีกขาดหรือมีรอยขีดเขียน หรือมีการเติมสีหรือหมึกจนทำให้ไม่สามารถมองเห็นรายละเอียดได้ครบถ้วน หน้าในเล่มหนังสือเดินทางขาดหายทั้งหน้า หรือบางส่วน ใช้กาวติดหน้าใดหน้าหนึ่งไม่เล่มจนไม่สามารถเปิดดูรายละเอียดได้ มีรอยแปดเปื้อน ครบน้ำที่เกิดจากความเปียกชื้น

ล้วนถือว่าเป็นหนังสือเดินทางชำรุดที่ไม่สามารถใช้เดินทางได้

- หนังสือเดินทางที่ใช้ในวันเดินทาง ไม่ตรงกับสำเนา

หนังสือเดินทางที่ใช้ในการจองทัวร์ (สำหรับท่านที่มีหนังสือเดินทางมากกว่า 1 เล่ม) **ท่านจะไม่สามารถเดินทางได้** บริษัทฯ ขอสงวนสิทธิ์ที่จะไม่คืนค่าทัวร์ใด ๆ และไม่รับผิดชอบใด ๆ ทั้งสิ้น



สอบถามจองโปรแกรมทัวร์นี้
คลิกเลย



รหัสทัวร์ : 2026-7937



เงื่อนไขการยกเลิก

ยกเลิกไม่น้อยกว่า **30** วัน
ก่อนการเดินทาง

คืนค่าทัวร์เต็มจำนวน

หรือค่าที่ลูกค้าชำระให้บริษัทฯ ยกเว้นค่าใช้จ่ายที่เกิดขึ้นจริงเพื่อเตรียมการเดินทาง เช่น ค่ามัดจำตัวเครื่องบิน ค่าบริการแลนดิ้งในต่างประเทศ

ยกเลิกไม่น้อยกว่า **15-29** วัน
ก่อนการเดินทาง

50%

คืนเงิน 50% ของค่าทัวร์

หรือ 50% ของยอดที่ลูกค้าชำระให้บริษัทฯ ยกเว้นค่าใช้จ่ายที่เกิดขึ้นจริงเพื่อเตรียมการเดินทาง เช่น ค่ามัดจำตัวเครื่องบิน ค่าบริการแลนดิ้งในต่างประเทศ

ยกเลิกน้อยกว่า **15** วัน
ก่อนการเดินทาง

ไม่คืนเงินทั้งหมด

ที่ลูกค้าชำระให้บริษัทฯ แล้ว

**** กรณีที่ท่านเดินทางไปกับคณะทัวร์ และงดใช้บริการบางอย่างใดอย่างหนึ่ง หรือวันใดวันหนึ่งหรือทั้งหมดทางบริษัทฯ ถือว่าท่านสละสิทธิ์ในการรับบริการ บริษัทฯ สงวนสิทธิ์ที่จะไม่คืนค่าใช้จ่ายใด ๆ แก่ท่าน****

ยกเลิกหรือเลื่อน
การเดินทางใน



ช่วงเทศกาล

ไม่คืนเงินทั้งหมด

เช่น ช่วงวันปีใหม่ วันสงกรานต์ และช่วงวันหยุดยาว บริษัทฯ จำเป็นต้องชำระเงินเต็มจำนวนล่วงหน้ากับสายการบินและโรงแรมในต่างประเทศเพื่อการันตีตัวโดยสารหรือห้องพักในช่วงเทศกาล

กรณีที่คณะทัวร์
ที่เดินทางโดย



เที่ยวบินพิเศษ

ไม่คืนเงินทั้งหมด

เที่ยวบินเช่าเหมาลำ CHARTER FLIGHT ทางสายการบินมีการเก็บค่ามัดจำล่วงหน้าที่ยาวกว่าเที่ยวบินปกติ บริษัทฯ ขอสงวนสิทธิ์ที่จะไม่คืนเงินมัดจำ หรือค่าทัวร์ทั้งหมดที่ท่านชำระกับบริษัทฯ

กรณีที่ไม่ผ่าน

ด่านตรวจคนเข้าเมือง



ไม่คืนเงินทั้งหมด

หากด่านตรวจคนเข้าเมืองของไทย หรือต่างประเทศปฏิเสธการเดินทางเข้าออกของลูกทัวร์ บริษัทฯ ขอสงวนสิทธิ์ที่จะไม่คืนค่าทัวร์ ไม่ว่ากรณีใด ๆ บริษัทฯ ประกอบธุรกิจด้านการท่องเที่ยวเท่านั้น ไม่สนับสนุนการเดินทางเข้า ออก ญี่ปุ่น เกาหลี จีนหรือฮ่องกงโดยผิดกฎหมาย ลูกทัวร์ทุกท่านต้องผ่านด่านตรวจคนเข้าเมือง โดยหัวหน้าทัวร์และโหดไม่สามารถให้ความช่วยเหลือ หรือ การันตีใด ๆ ได้

สอบถามจองโปรแกรมทัวร์นี้
คลิกเลย



รหัสทัวร์ : 2026-7937



หมายเหตุ

1. บริษัทฯ มีสิทธิ์ที่จะเปลี่ยนแปลงรายละเอียดบางประการในทัวร์นี้ เมื่อเกิดเหตุสุดวิสัยจนไม่อาจแก้ไขได้
2. บริษัทฯ ไม่รับผิดชอบค่าเสียหายในเหตุการณ์ที่เกิดจากสายการบิน ภัยธรรมชาติ ปฏิวัติและอื่นๆ ที่อยู่นอกเหนือการควบคุมของบริษัทฯ หรือค่าใช้จ่ายเพิ่มเติมที่เกิดขึ้นทางตรงหรือทางอ้อม เช่น การเจ็บป่วย, การถูกทำร้าย, การสูญหาย, ความล่าช้า หรือจากอุบัติเหตุต่างๆ
3. หากท่านก่อนจองทัวร์จะสายจะสิ้นสุดลง ทางบริษัทฯ จะถือว่าท่านสละสิทธิ์และไม่คืนเงินค่าบริการที่ท่านได้ชำระไว้แล้วไม่ว่ากรณีใดๆ ทั้งสิ้น
4. บริษัทฯ จะไม่รับผิดชอบต่อการห้ามออกนอกประเทศ หรือ ห้ามเข้าประเทศ อันเนื่องมาจากมีสิ่งผิดกฎหมาย หรือเอกสารเดินทางไม่ถูกต้อง หรือ การถูกปฏิเสธในกรณีอื่นๆ
5. รายการทัวร์นี้เป็นเพียงข้อเสนอที่ต้องได้รับการยืนยันจากบริษัทฯ อีกครั้งหนึ่ง หลังจากได้รับการยืนยันที่นิ่งจากสายการบิน และโรงแรมที่พักในประเทศเป็นที่เรียบร้อยแล้ว แต่อย่างไรก็ตามรายการนี้อาจเปลี่ยนแปลงได้ตามความเหมาะสม
6. มัคคุเทศก์ พนักงาน และตัวแทนของบริษัทฯ ไม่มีสิทธิ์ในการให้คำสัญญาใดๆ แก่ท่านบริษัทฯ ทั้งสิ้น นอกจากนี้เอกสารลงนามโดยผู้มีอำนาจของบริษัทฯ กำกับเท่านั้น
7. หากไม่สามารถไปเที่ยวในสถานที่ที่ระบุในโปรแกรมได้ อันเนื่องมาจากธรรมชาติ ความล่าช้า และความผิดพลาดจากทางสายการบิน บริษัทฯ จะไม่มีการคืนเงินใดๆ ทั้งสิ้น แต่ทั้งนี้ทางบริษัทฯ จะจัดหาสถานที่ท่องเที่ยวอื่น ๆ มากทดแทน โดยขอสงวนสิทธิ์การจัดหาโดยไม่แจ้งให้ทราบล่วงหน้า
8. เมื่อท่านออกเดินทางไปกับคณะแล้ว ท่านงดการใช้บริการรายการใดรายการหนึ่ง หรือไม่เดินทางพร้อมคณะถือว่าท่านสละสิทธิ์ ไม่อาจเรียกร้องค่าบริการ และเงินมัดจำคืน ไม่ว่ากรณีใดๆ ทั้งสิ้น
9. ในกรณีที่ลูกค้าต้องซื้อตั๋วโดยสารรถทัวร์ หรือเครื่องบินภายในประเทศล่วงหน้า กรุณาติดต่อเจ้าหน้าที่ของบริษัทฯ พร้อมขอคำยืนยันว่ากรุ๊ปสามารถออกเดินทางได้หรือไม่ มิเช่นนั้นทางบริษัทฯ จะไม่รับผิดชอบค่าใช้จ่ายใดๆ ทั้งสิ้น

ขอให้มีความสุขกับการท่องเที่ยวตลอดการเดินทาง

ขอบคุณที่เลือกใช้บริการของเรา

สอบถามจองโปรแกรมทัวร์นี้
คลิกเลย



รหัสทัวร์ : 2026-7937

สอบถามจองโปรแกรมทัวร์นี้
คลิกเลย

ภาพประกอบใช้เพื่อการโฆษณาเท่านั้น